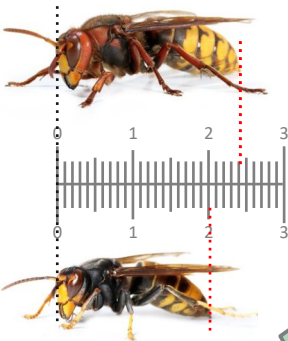


Heimische Hornisse

(*Vespa crabro*)

- rötliche Brust
- gelb-oranger Hinterleib mit Punkten und Binden
- braun-rote Beine



Asiatische Hornisse

(*Vespa velutina*)

- schwarze Brust
- dunkler Hinterleib mit gelben Binden
- schwarz-gelbe Beine





Verwechslungsgefahr:
Mittlere Wespe!
Einflug befindet sich unten.

Standort

- Gründung in Bodennähe, Strauch, Schuppen o. ä.
- Sekundärnest in großer Höhe (ab 10m)

Größe und Form

- 60 bis 100cm
- birnenförmige Form
- Einflug im oberen Drittel, seitlich
- "muschelartige" Struktur
- freihängend

Körpergröße

- Arbeiterin 1,5 bis 2,4 cm
- Königin 2,4 bis 3,0 cm

