



*Die asiatische Hornisse –  
Vespa velutina*

- *Herkunft*
- *Aktuell in D*
- *Biologie*
- *Was tun?*

# *Übersicht*





*Herkunft*

# *Herkunft*



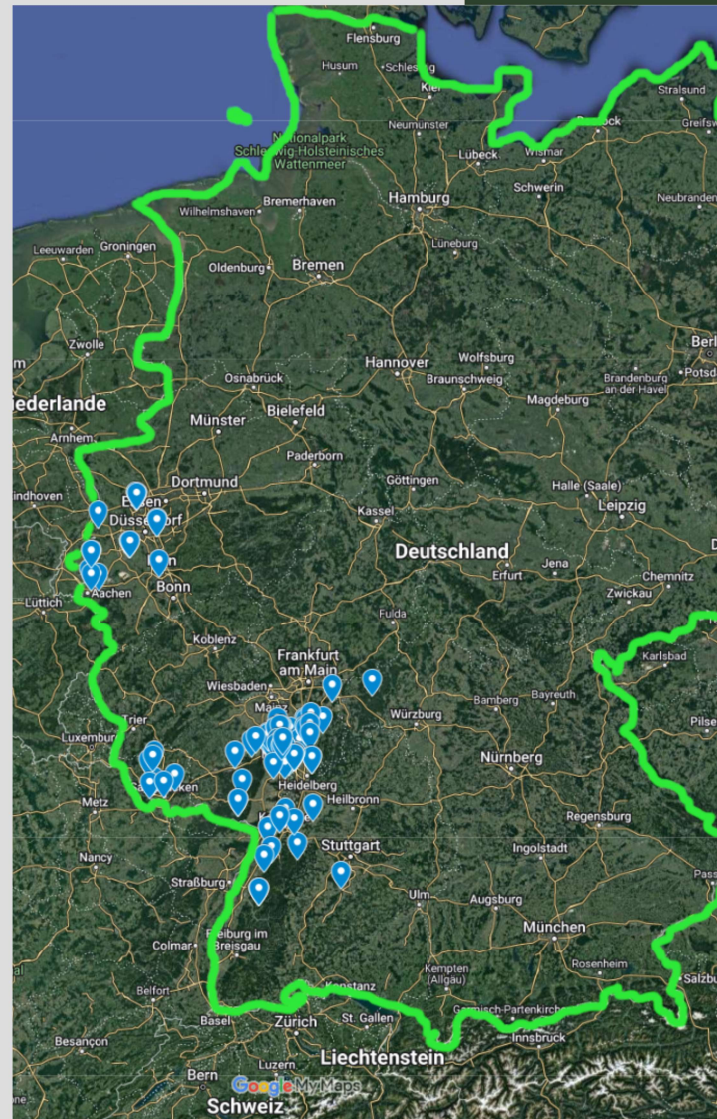


- 2004 nach Euroa
- 2014 Deutschland

*Verschleppung*



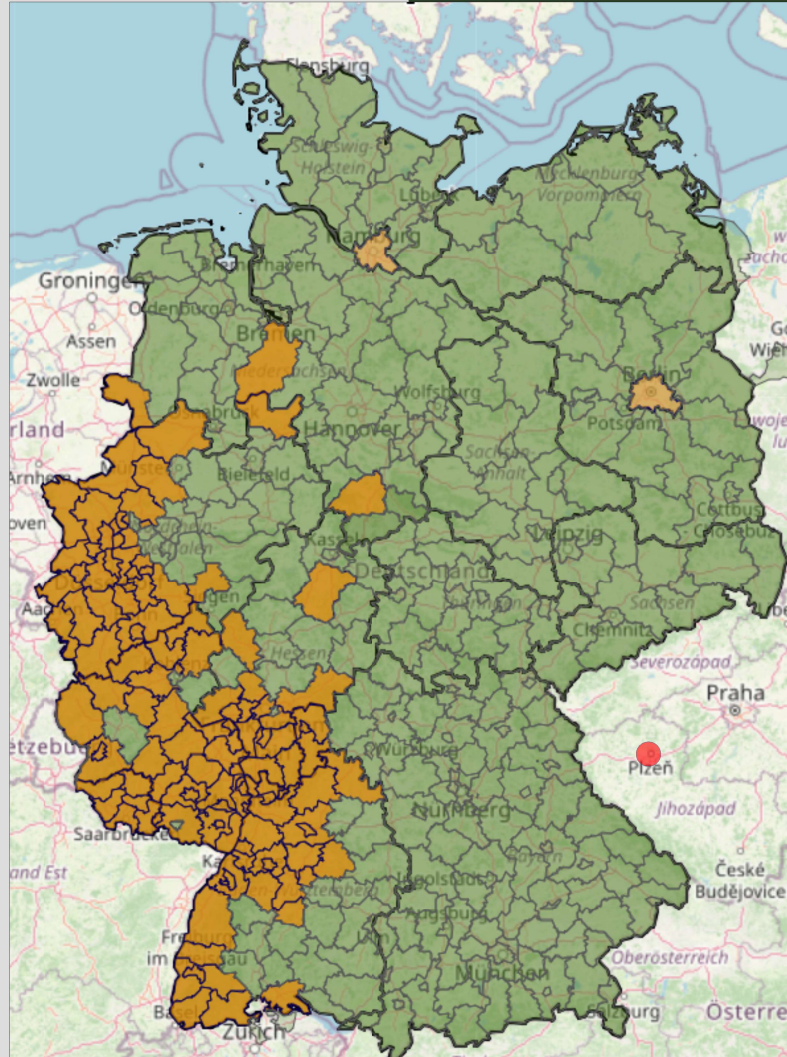
- BW  
(20 Nester)
- Hessen  
(16 Nester)
- NRW  
(6 Nester)
- RLP  
(26 Nester)



# *Situation in Deutschland (2022)*

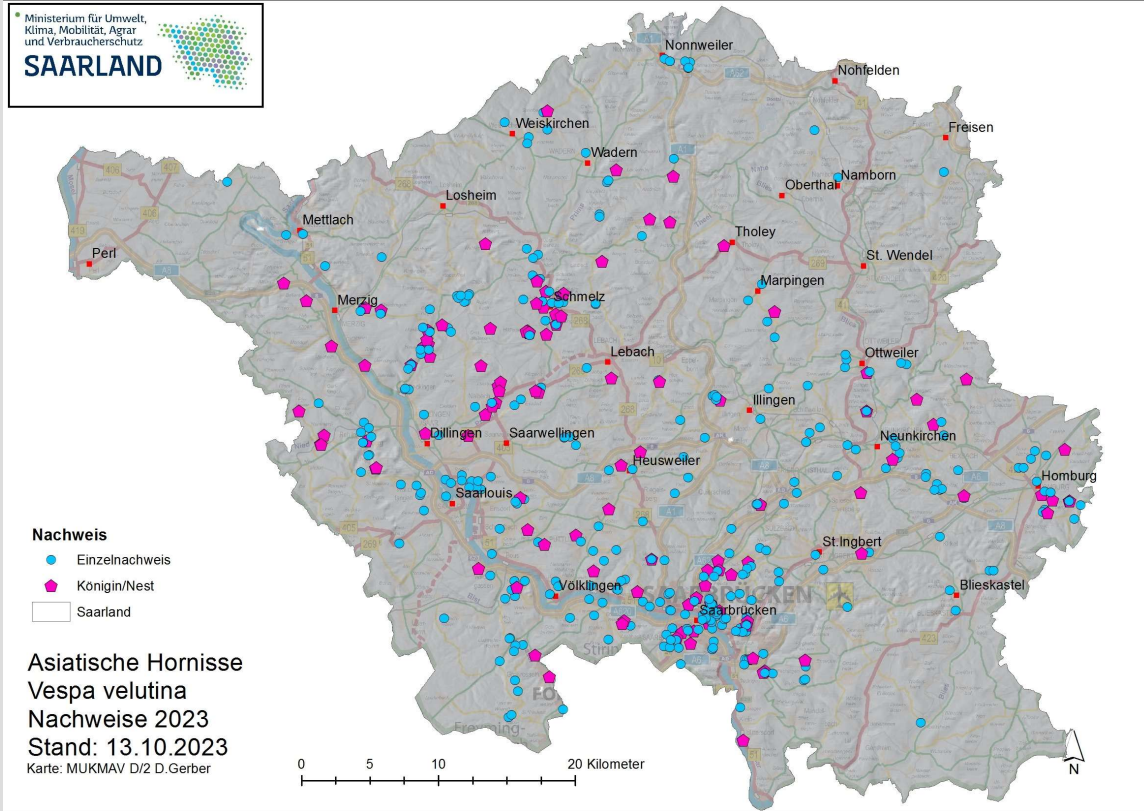


- Baden Württemberg  
(min. 406 Nester, 1700 Meldungen)
- Hessen  
(min. 81 Nester, 250 Meldungen)
- NRW  
(min. 60 Nester)
- RLP  
(min. 360 Nester, 1023 Meldungen)
- Saarland  
(min 280 Nester, 1742 Meldungen)
- Bayern  
(3 Nester)
- Niedersachsen  
(3 Nester)
- Hamburg  
(3 Nester)
- Berlin  
(1 Nest)



# *Situation in Deutschland (2023)*





# *Situation im Saarland (2023)*

(mind. 280  
Nester, 1742  
Meldungen)



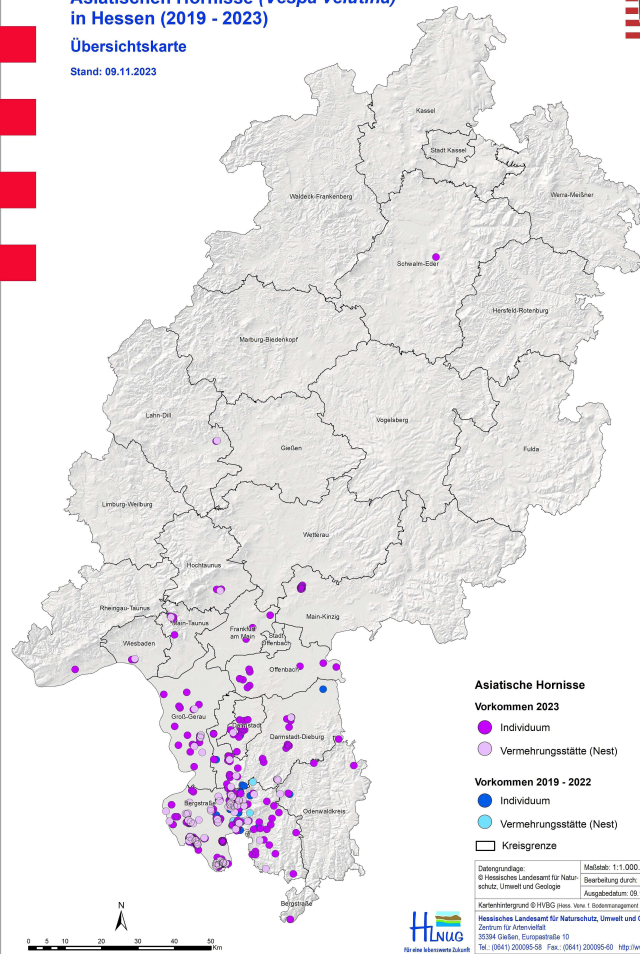
[https://beewarned.de/landkarte\\_vv.php](https://beewarned.de/landkarte_vv.php)



Nachweise der  
Asiatischen Hornisse (*Vespa velutina*)  
in Hessen (2019 - 2023)

Übersichtskarte

Stand: 09.11.2023



Asiatische Hornisse

Vorkommen 2023

- Individuum
- Vermehrungsstätte (Nest)

Vorkommen 2019 - 2022

- Individuum
- Vermehrungsstätte (Nest)

Kreisgrenze

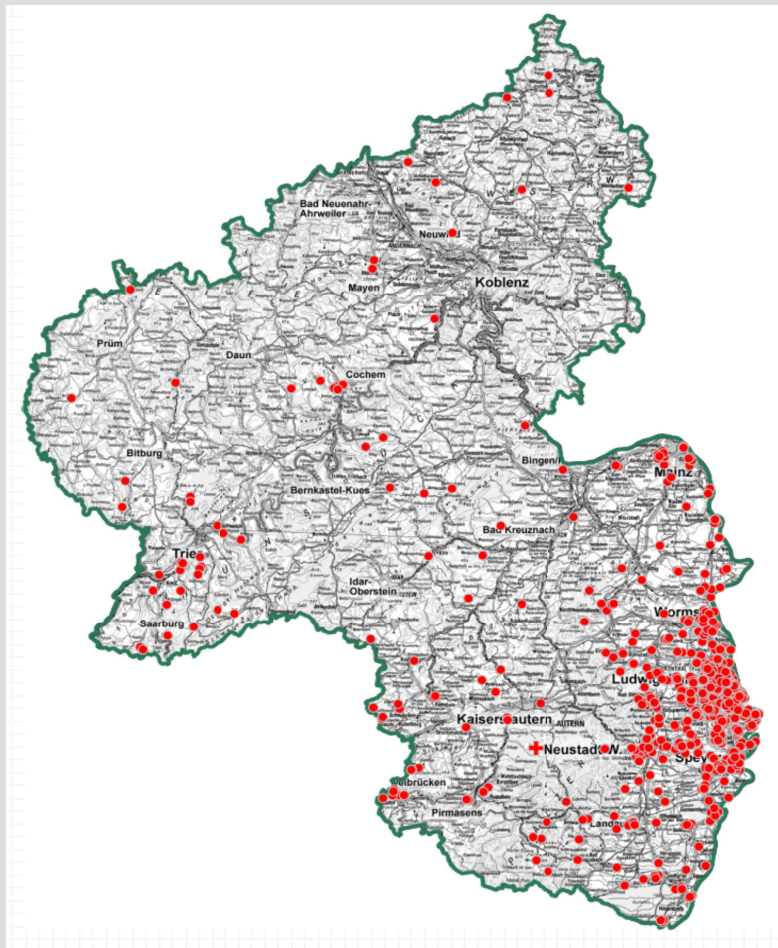
Datengrundlage: Maßstab: 1:1.000.000  
© Hessisches Landesamt für Naturschutz, Umwelt und Geologie; Bearbeitung durch: Abteilung N  
Ausgabedatum: 09.11.2023  
Kartenherkunft: © HVG (Hess. Vekt. 1. Edition) / GeoInformation  
Hessisches Landesamt für Naturschutz, Umwelt und Geologie  
Zentrum für Artenvielfalt  
35394 Gießen, Europastr. 10  
Tel.: (0641) 200395-58 Fax.: (0641) 200395-60 http://www.hlnug.de

# Situation in Hessen (2023)

(min. 81 Nester, 250  
Meldungen)



<https://www.hlnug.de/themen/naturschutz/tiere-und-pflanzen/arten-melden/hornisse#gallery84518>

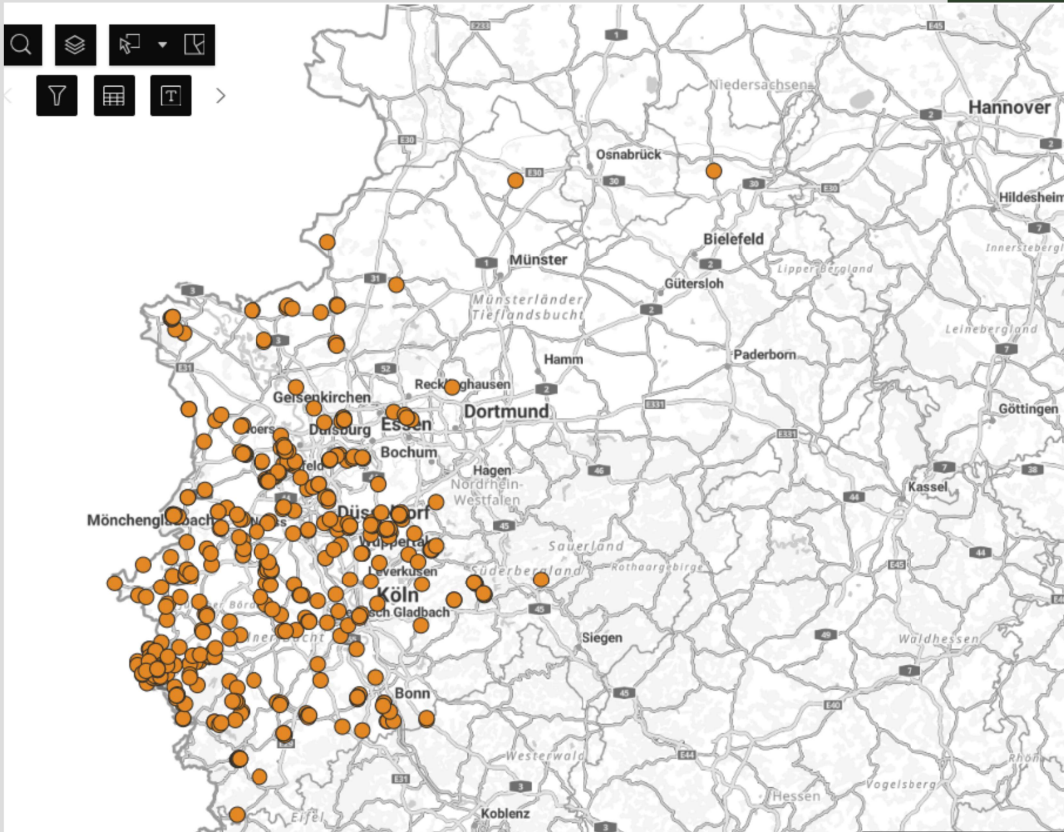


# *Situation in Rheinland Pfalz (2023)*

(min. 360 Nester,  
1023 Meldungen)



<https://artenanalyse.net/artenanalyse/>

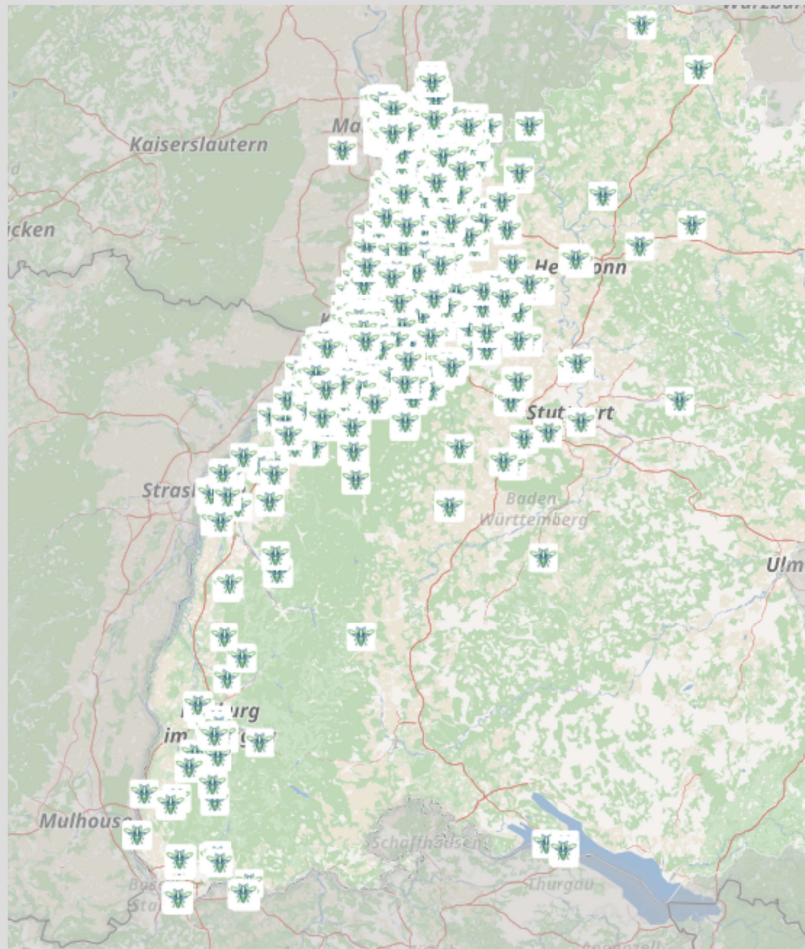


# *Situation in NRW (2023)*

(min. 60 Nester)



<https://neobiota.naturschutzinformationen.nrw.de/neobiota/de/fundpunkte/webapp>



# *Situation in Baden Württemberg (2023)*

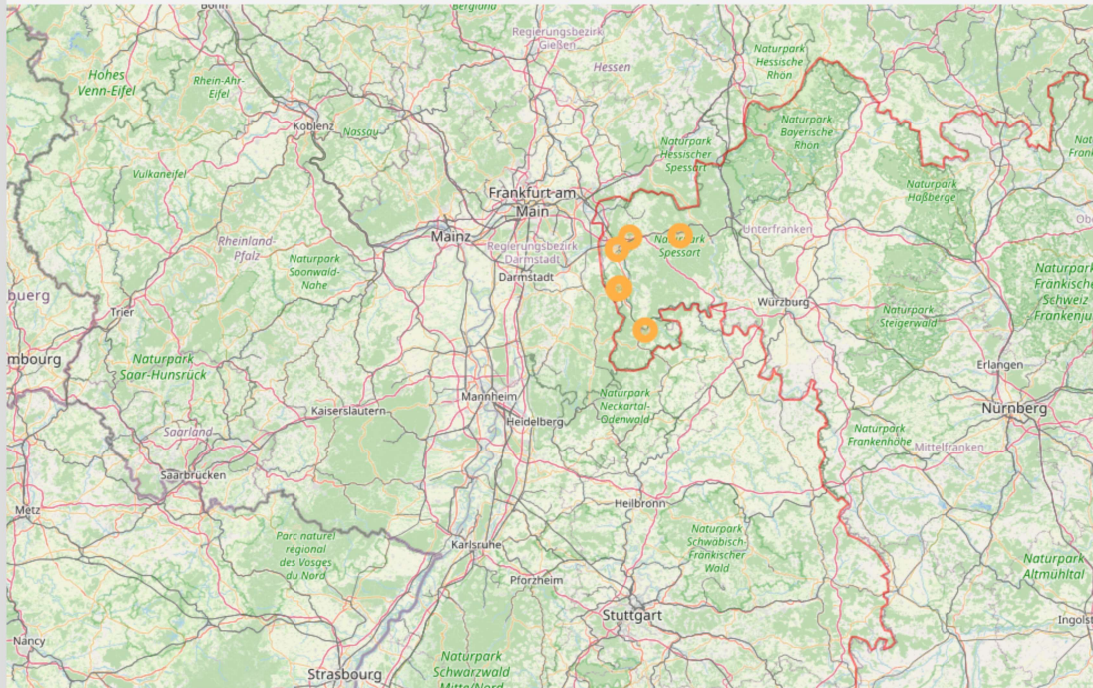
(min. 406 Nester, 1700  
Meldungen)



<https://www.lubw.baden-wuerttemberg.de/natur-und-landschaft/asiatische-hornisse-fundortkarte>

## Detallierte Landkarte der Asiatischen Hornissen Fundorte in Bayern

Stand: 24.01.2024



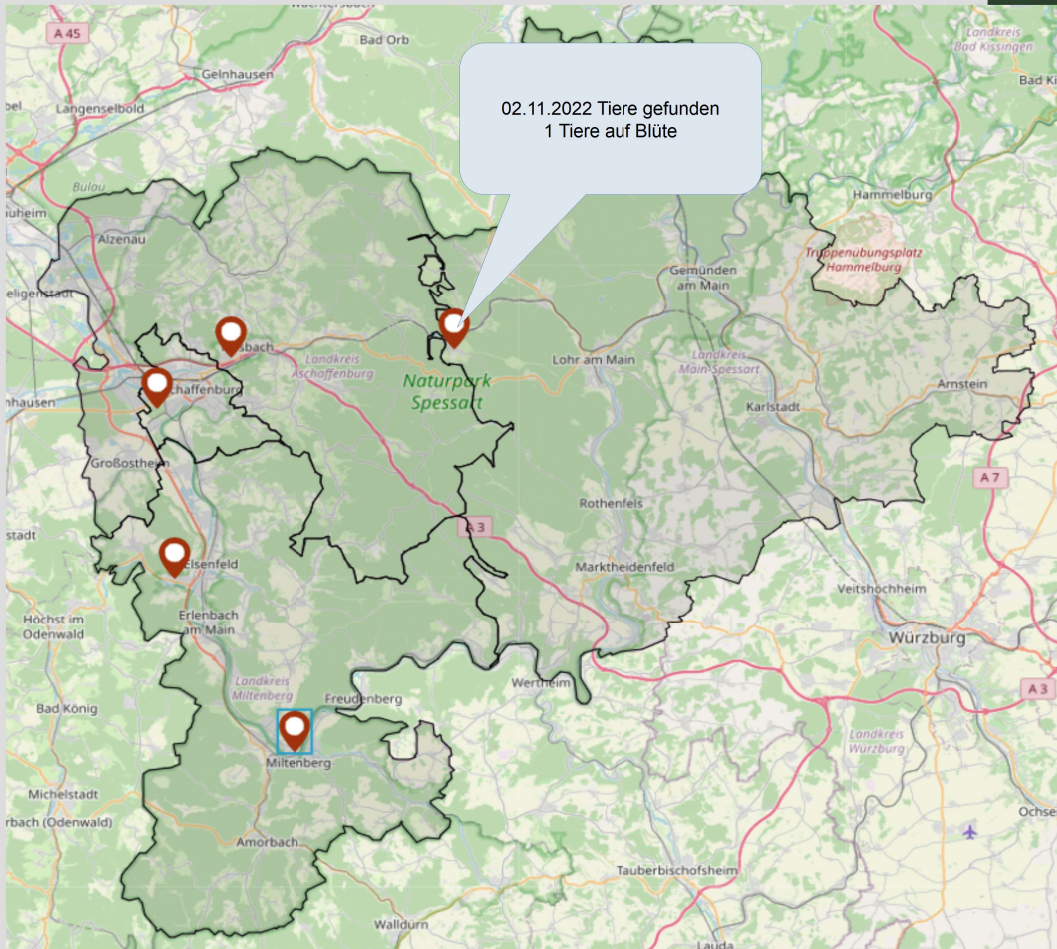
© Bayerische Landesanstalt für Weinbau und Gartenbau (LWG), Institut für Bienenkunde und Imkerei

# *Situation in Bayern (2023)*

(3 Nester)



[https://beewarned.de/landkarte\\_vv.php](https://beewarned.de/landkarte_vv.php)

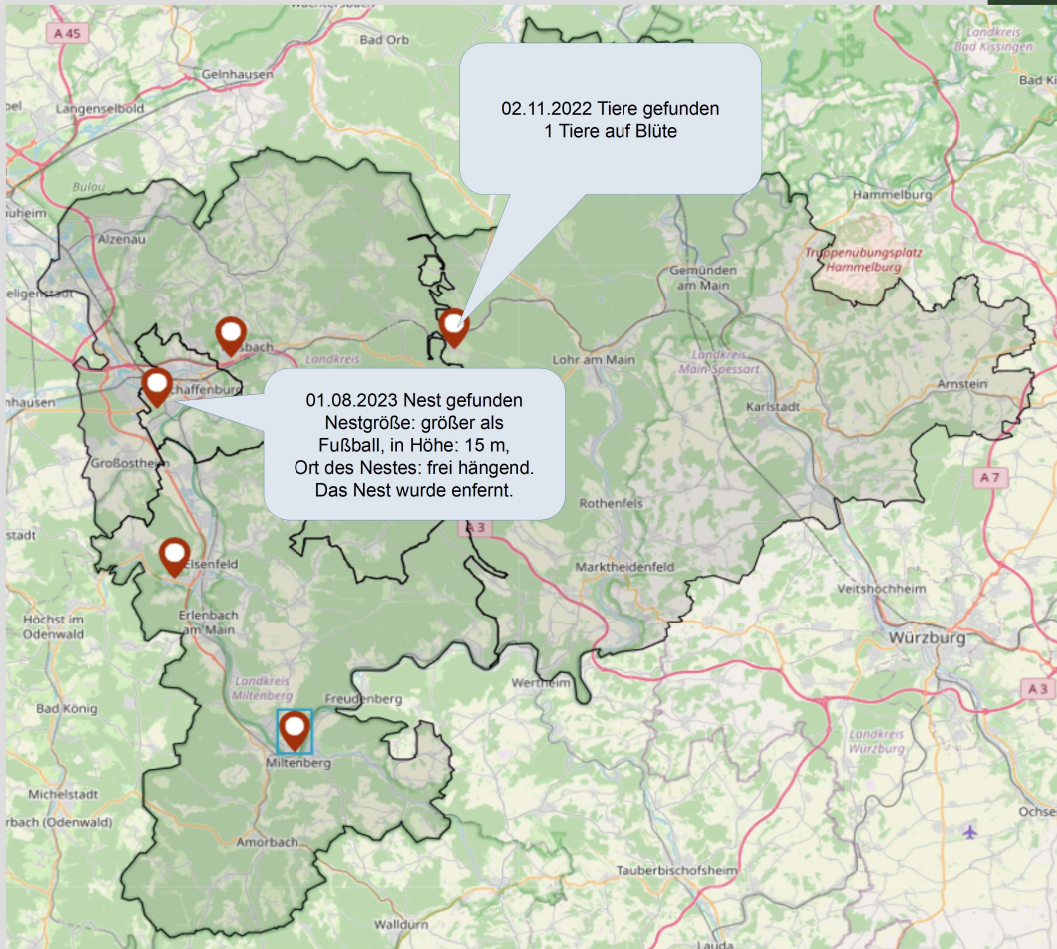


# *Situation in Bayern (2023)*

(3 Nester)



[https://beewarned.de/landkarte\\_vv.php](https://beewarned.de/landkarte_vv.php)

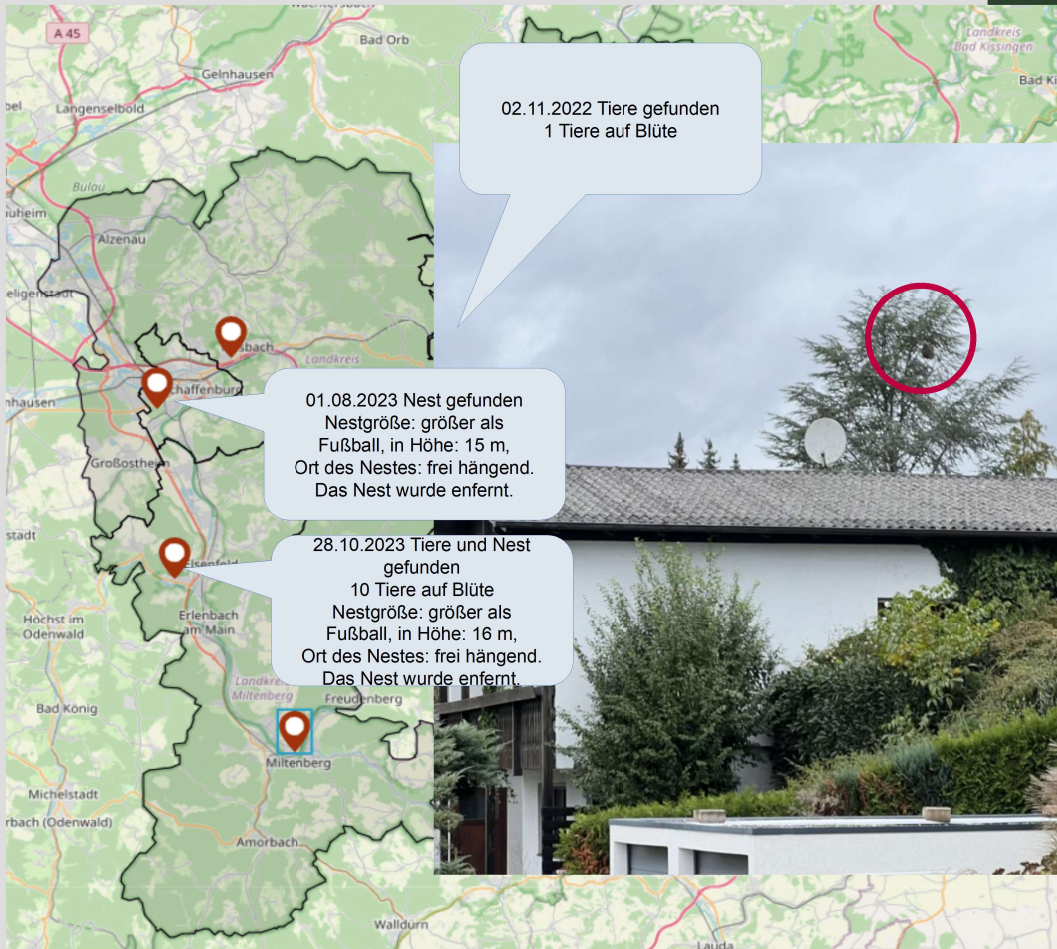


# *Situation in Bayern (2023)*

(3 Nester)



[https://beewarned.de/landkarte\\_vv.php](https://beewarned.de/landkarte_vv.php)



02.11.2022 Tiere gefunden  
1 Tiere auf Blüte

01.08.2023 Nest gefunden  
Nestgröße: größer als  
Fußball, in Höhe: 15 m,  
Ort des Nestes: frei hängend.  
Das Nest wurde entfernt.

28.10.2023 Tiere und Nest  
gefunden  
10 Tiere auf Blüte  
Nestgröße: größer als  
Fußball, in Höhe: 16 m,  
Ort des Nestes: frei hängend.  
Das Nest wurde entfernt.

# Situation in Bayern (2023)

(3 Nester)



[https://beewarned.de/landkarte\\_vv.php](https://beewarned.de/landkarte_vv.php)

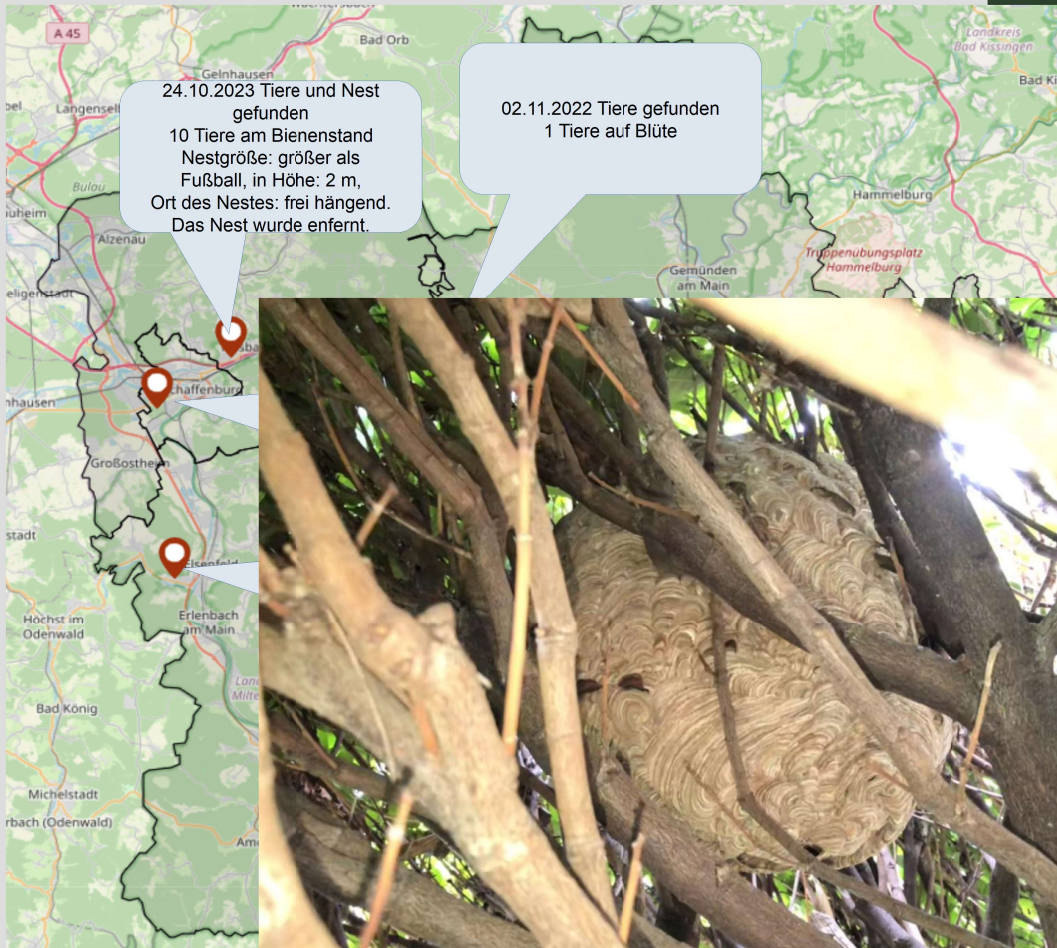


# Situation in Bayern (2023)

(3 Nester)



[https://beewarned.de/landkarte\\_vv.php](https://beewarned.de/landkarte_vv.php)



24.10.2023 Tiere und Nest gefunden  
Nestgröße: größer als Fußball, in Höhe: 2 m,  
Ort des Nestes: frei hängend.  
Das Nest wurde entfernt.

02.11.2022 Tiere gefunden  
1 Tiere auf Blüte



# *Situation in Bayern (2023)*

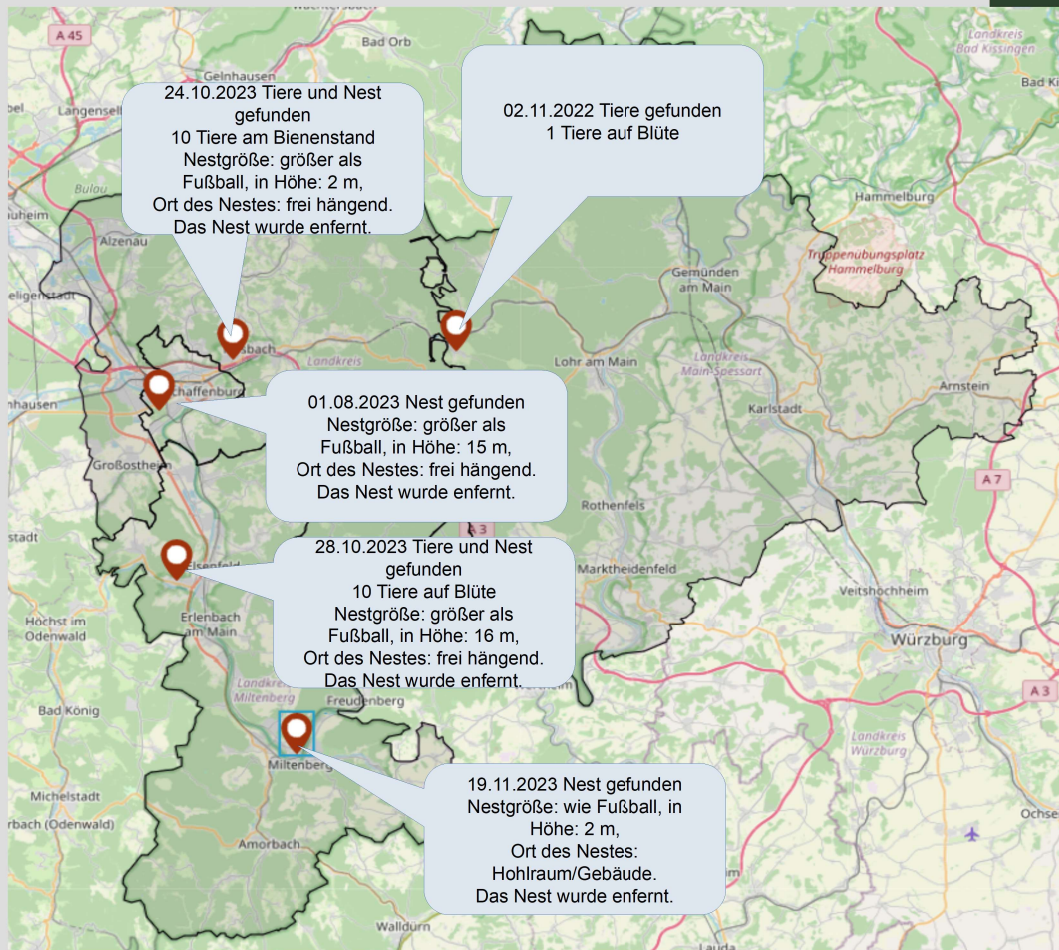
(3 Nester)



[https://beewarned.de/landkarte\\_vv.php](https://beewarned.de/landkarte_vv.php)

# Situation in Bayern (2023)

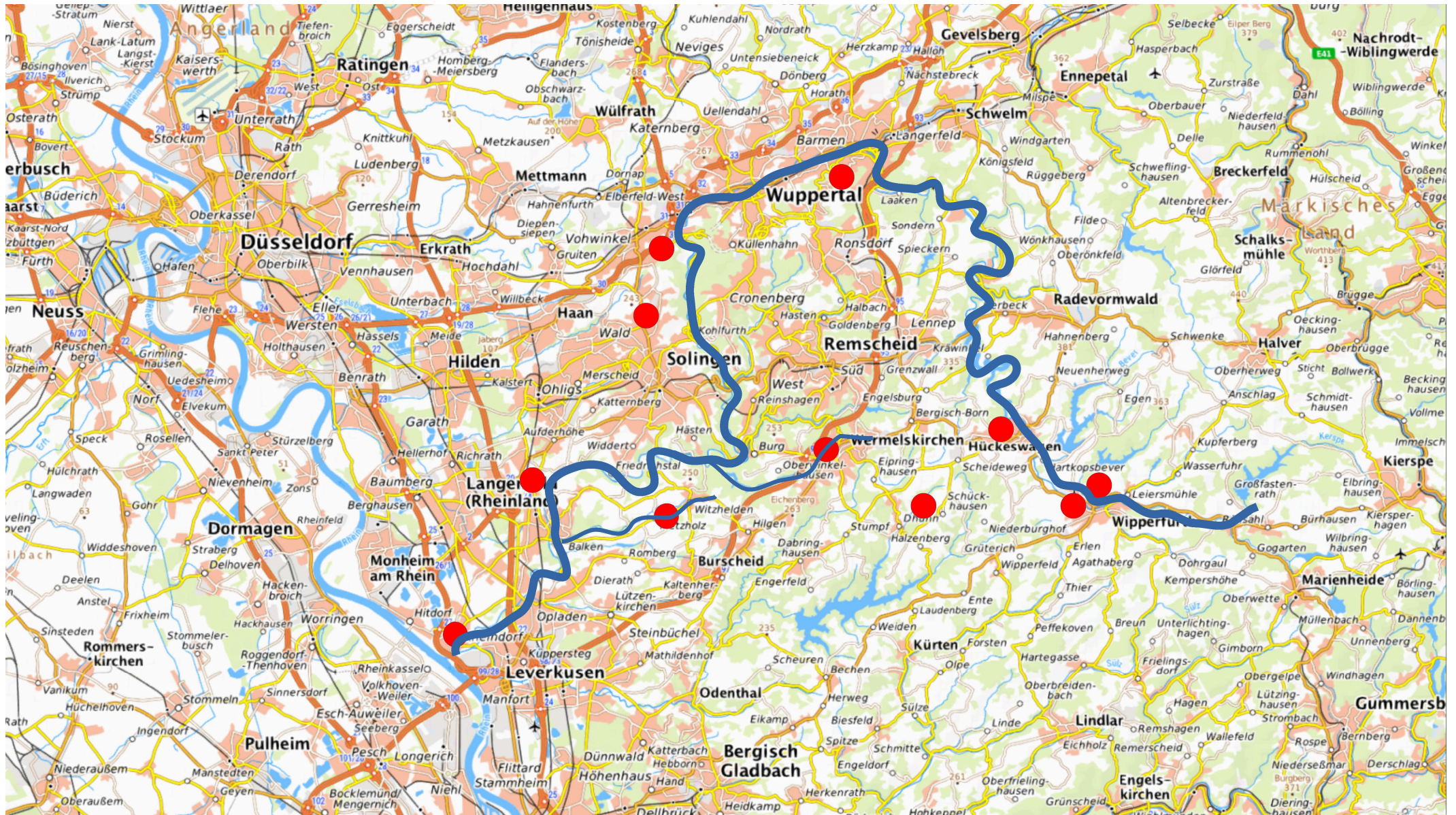
(3 Nester)



[https://beewarned.de/landkarte\\_vv.php](https://beewarned.de/landkarte_vv.php)

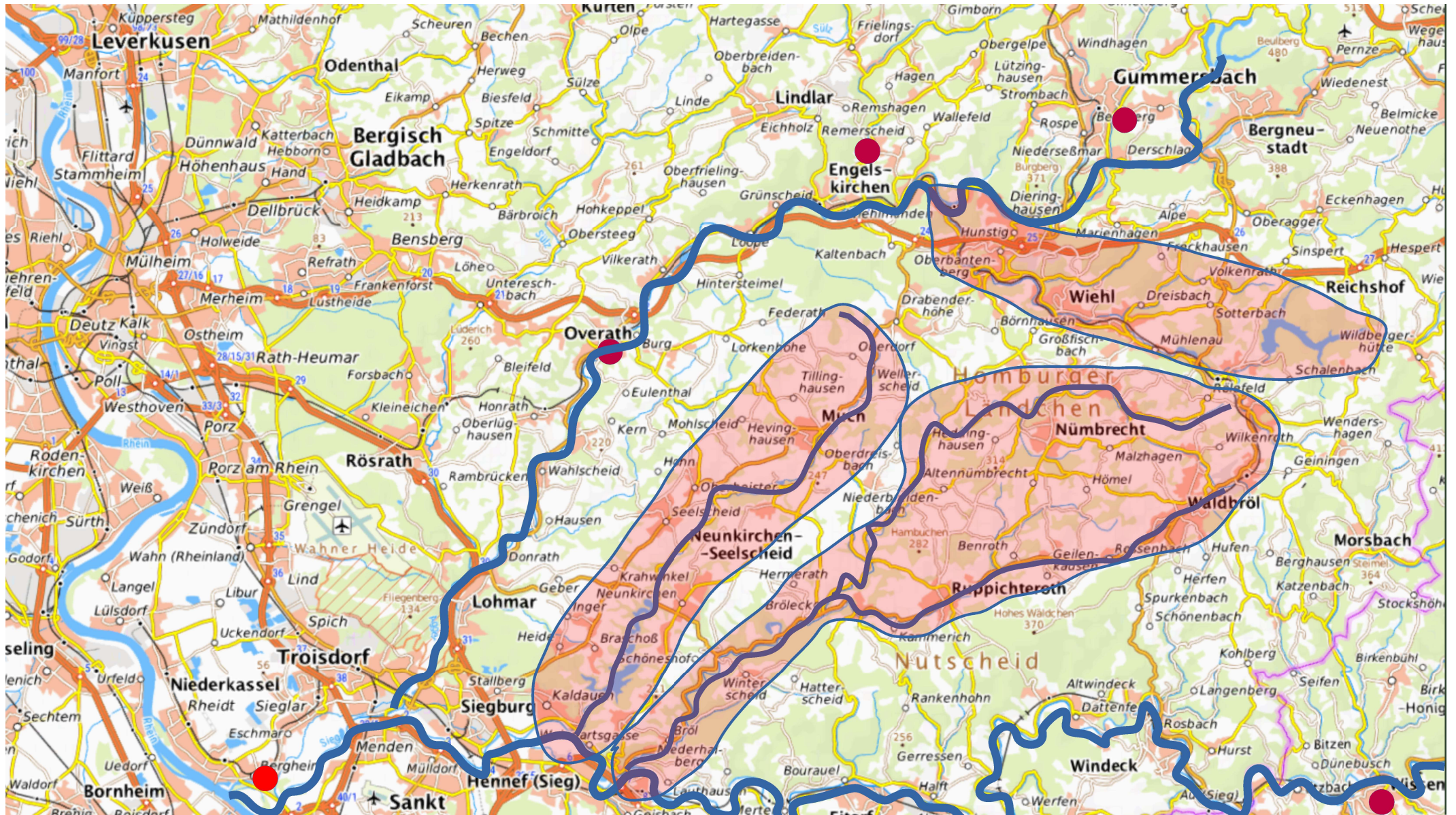
*Ausbreitungs-  
wege Beispiel  
Wupper  
(NRW 2023)*





*Vorhersage  
Beispiel  
Agger  
(NRW 2023)*

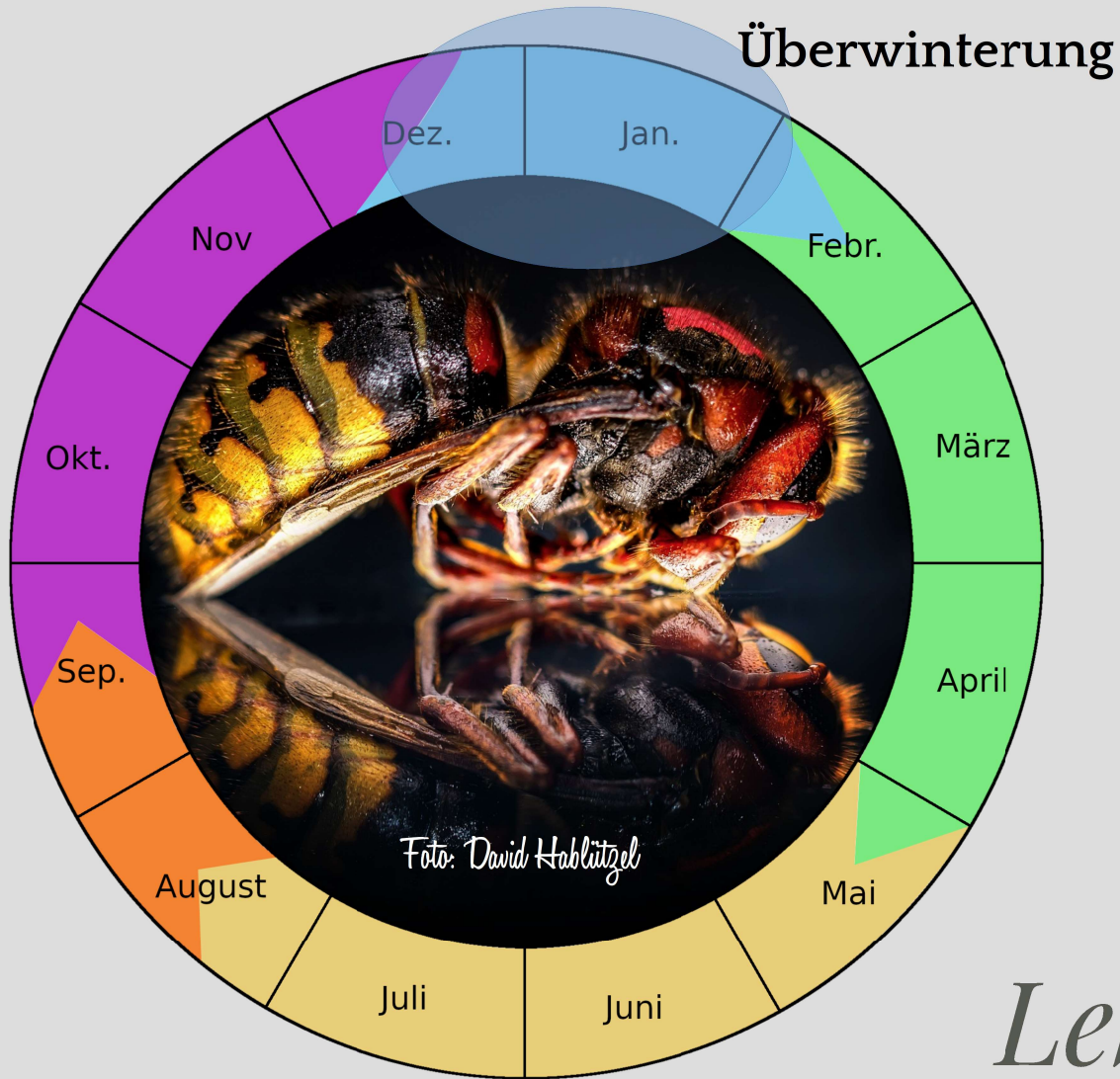




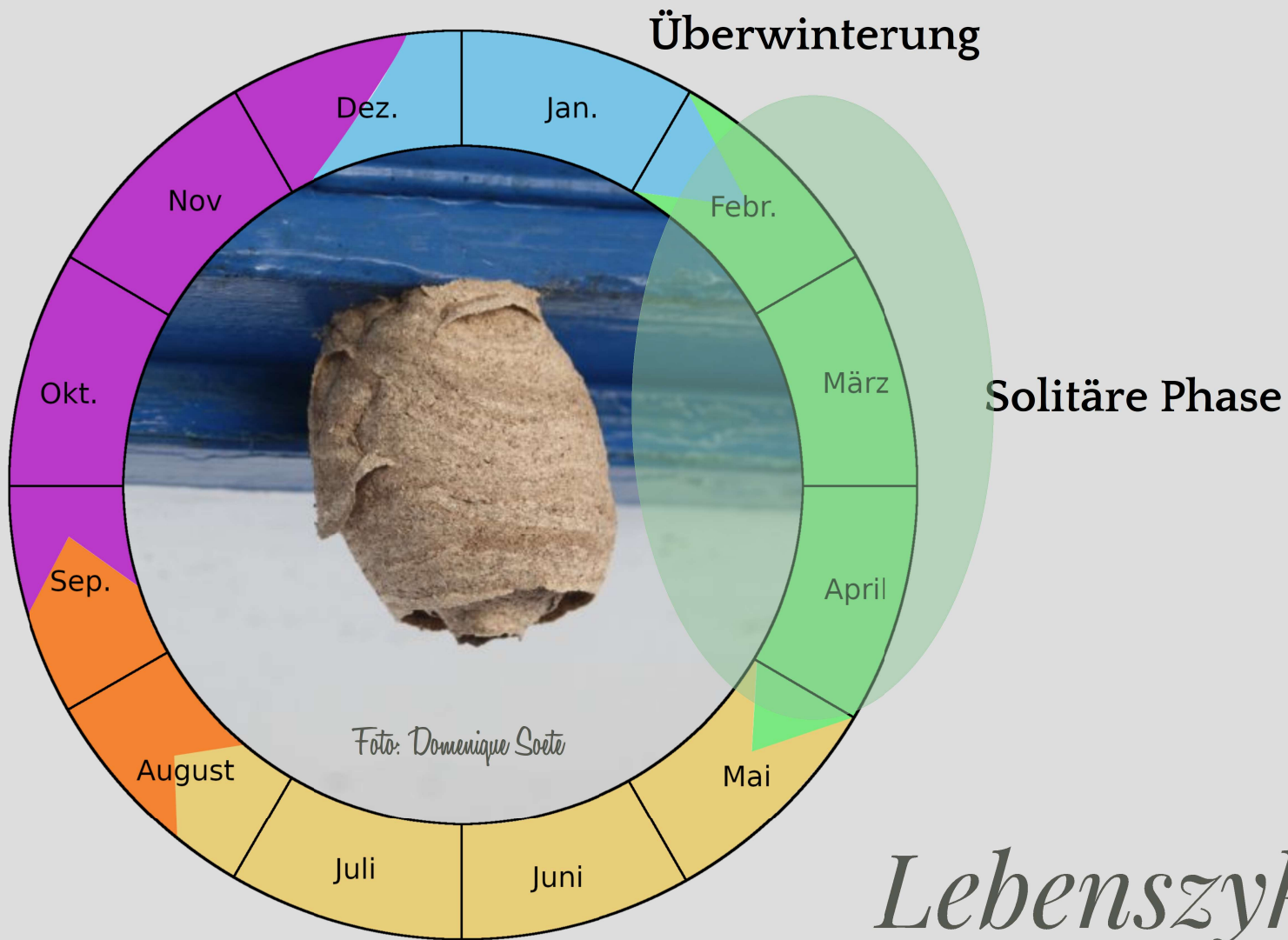


# *Biologie & Verhalten*

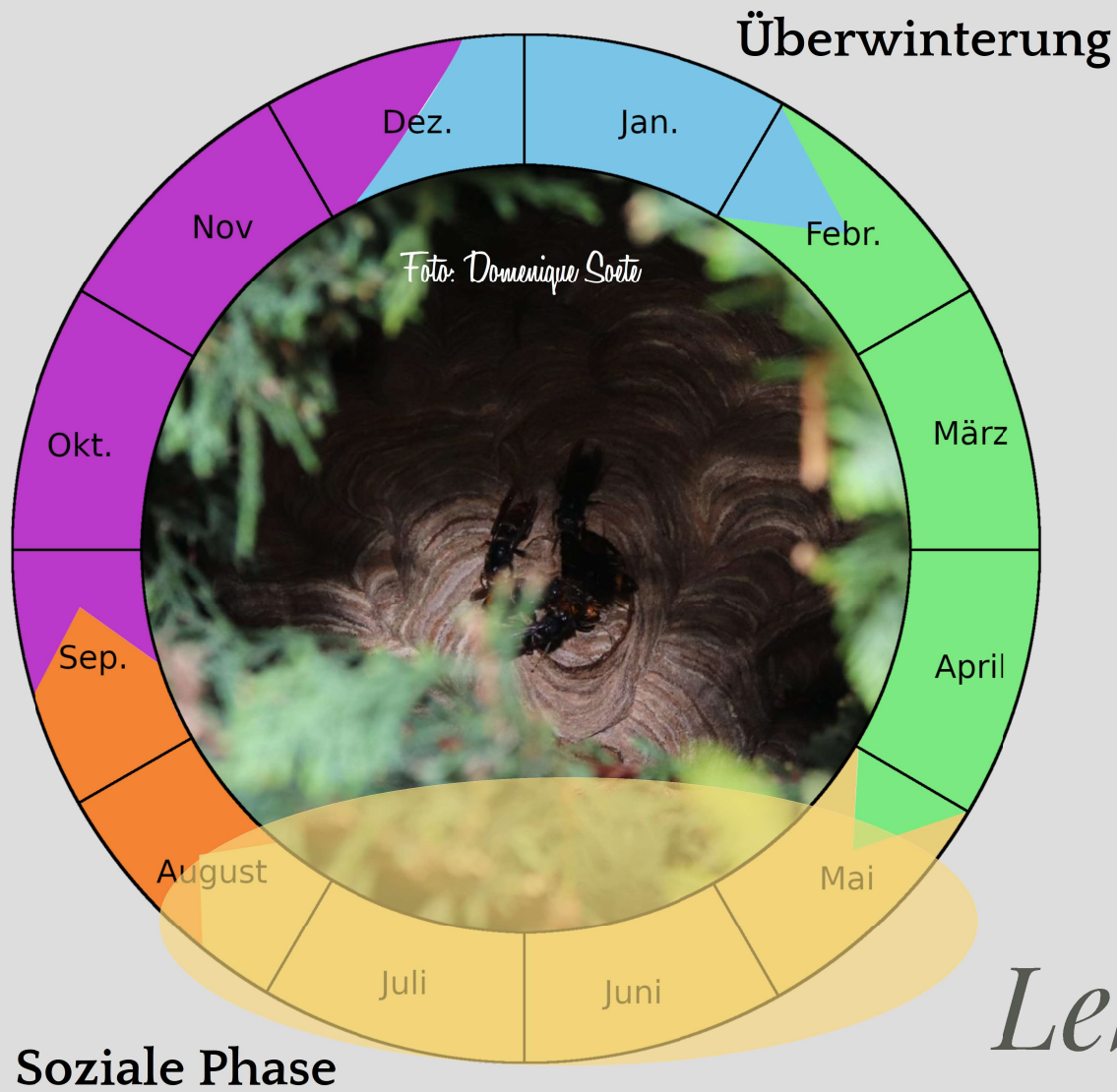




*Lebenszyklus*



*Lebenszyklus*



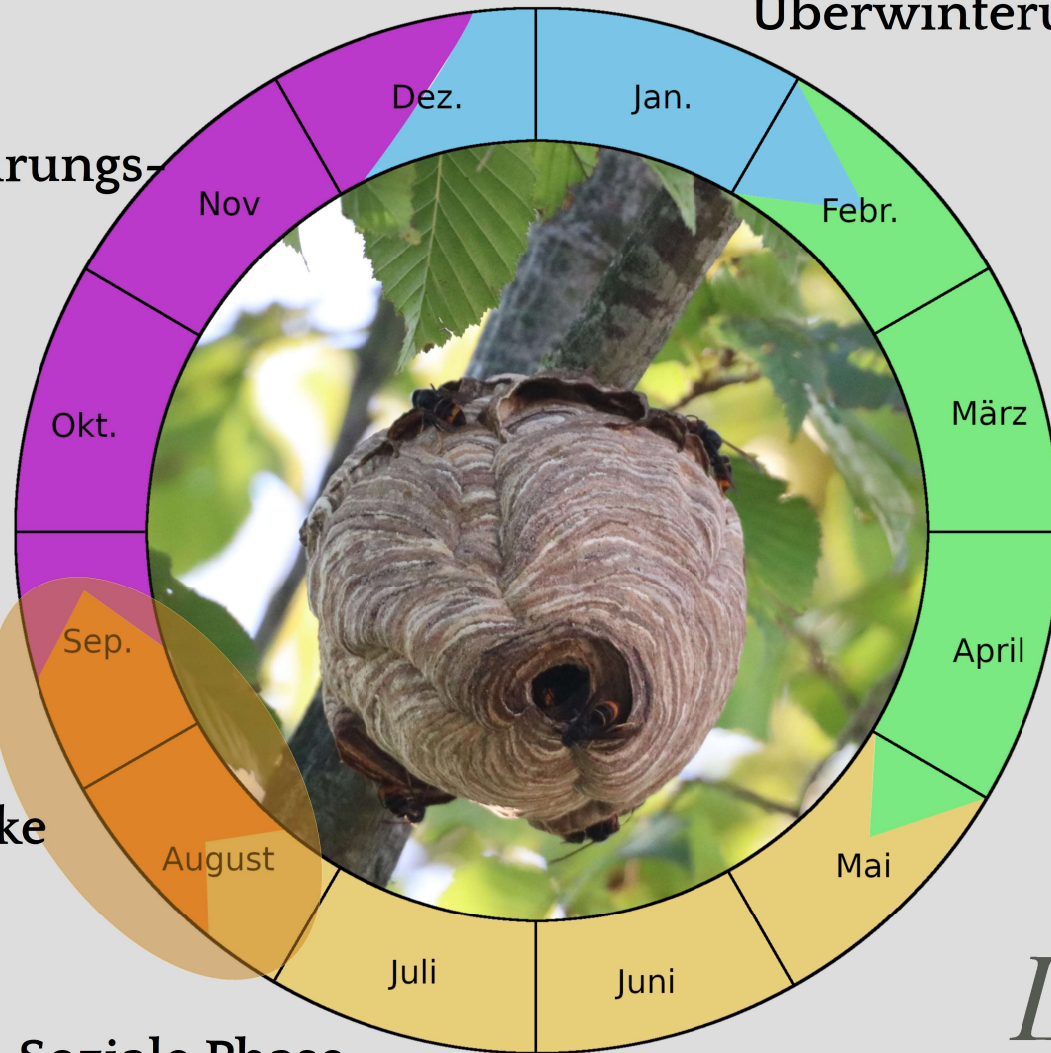
Solitäre Phase

*Lebenszyklus*

Überwinterung

Solitäre Phase

*Lebenszyklus*

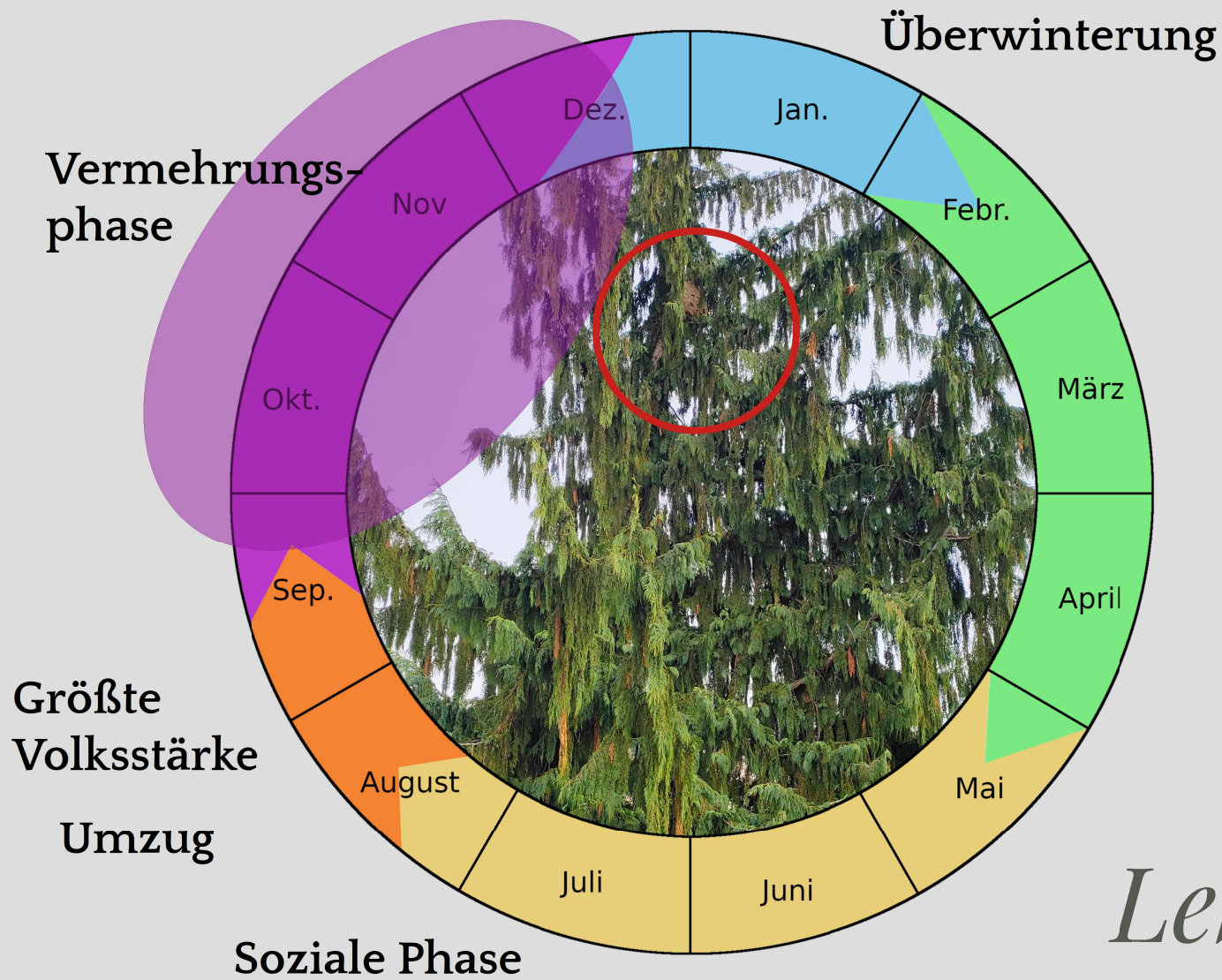


Vermehrungsphase

Größte Volksstärke

Umzug

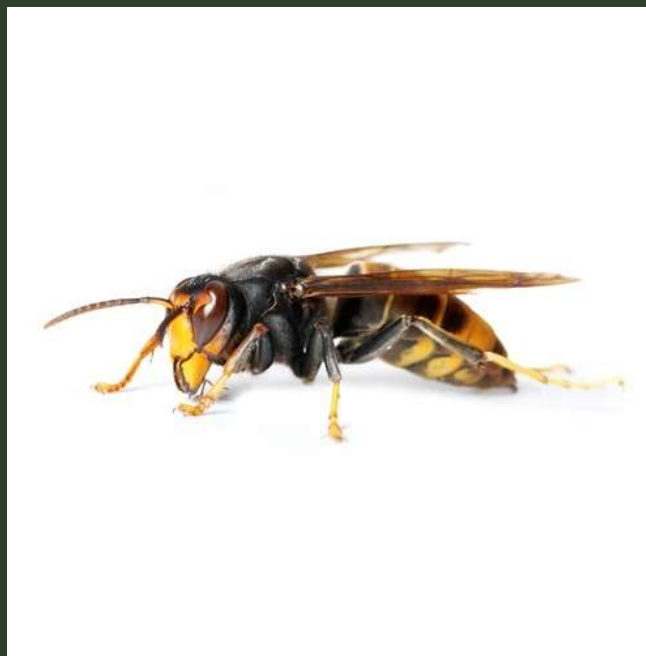
Soziale Phase



Solitäre Phase

*Lebenszyklus*

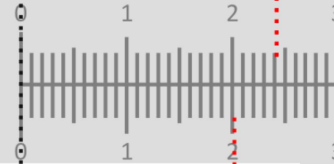
*Asiatische  
Hornisse  
erkennen*



### Heimische Hornisse

(*Vespa*)

- rötliche Brust
- gelb-oranger Hinterleib mit Punkten und Binden
- braun-rote Beine

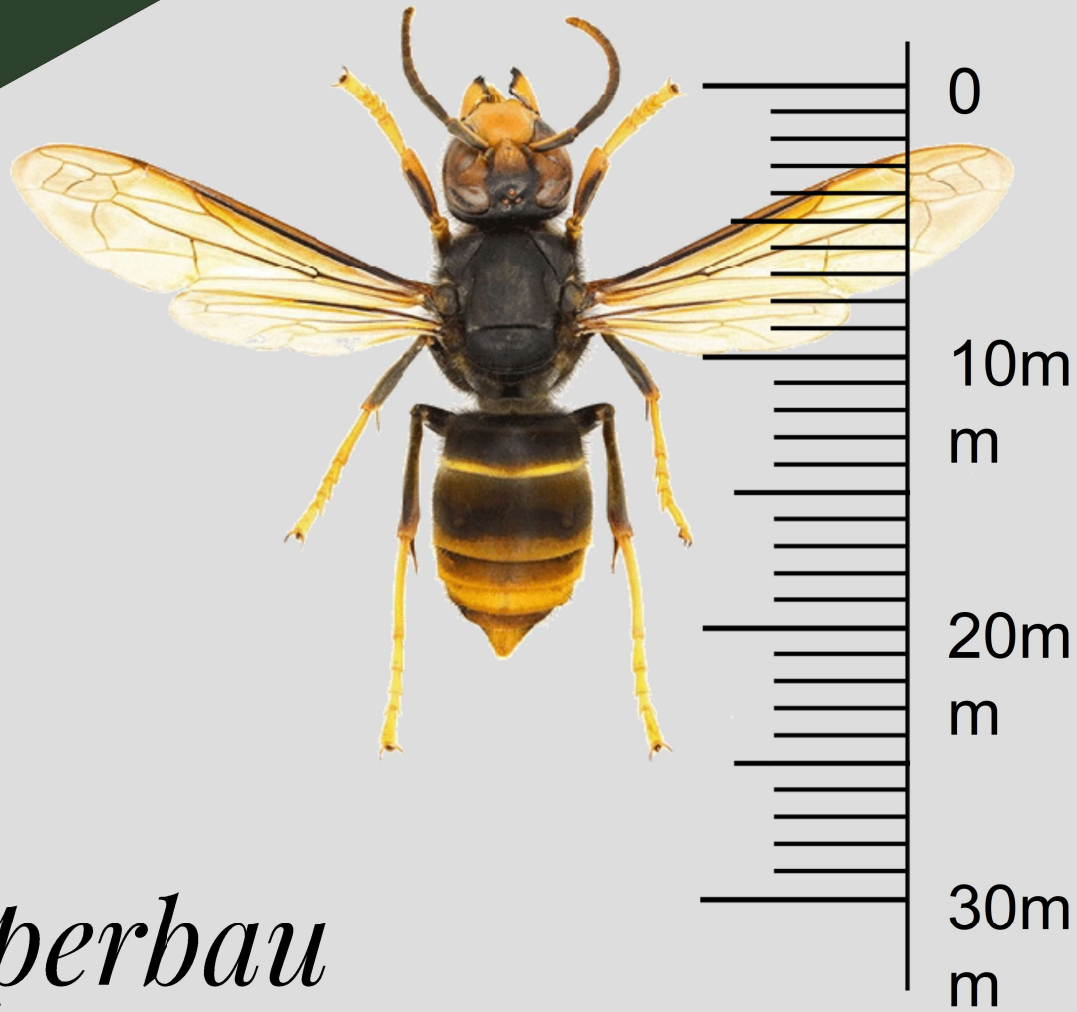


### Asiatische Hornisse

(*Vespa velutina*)

- schwarze Brust
- dunkler Hinterleib mit gelben Binden
- schwarz-gelbe Beine

*Unterschiede*

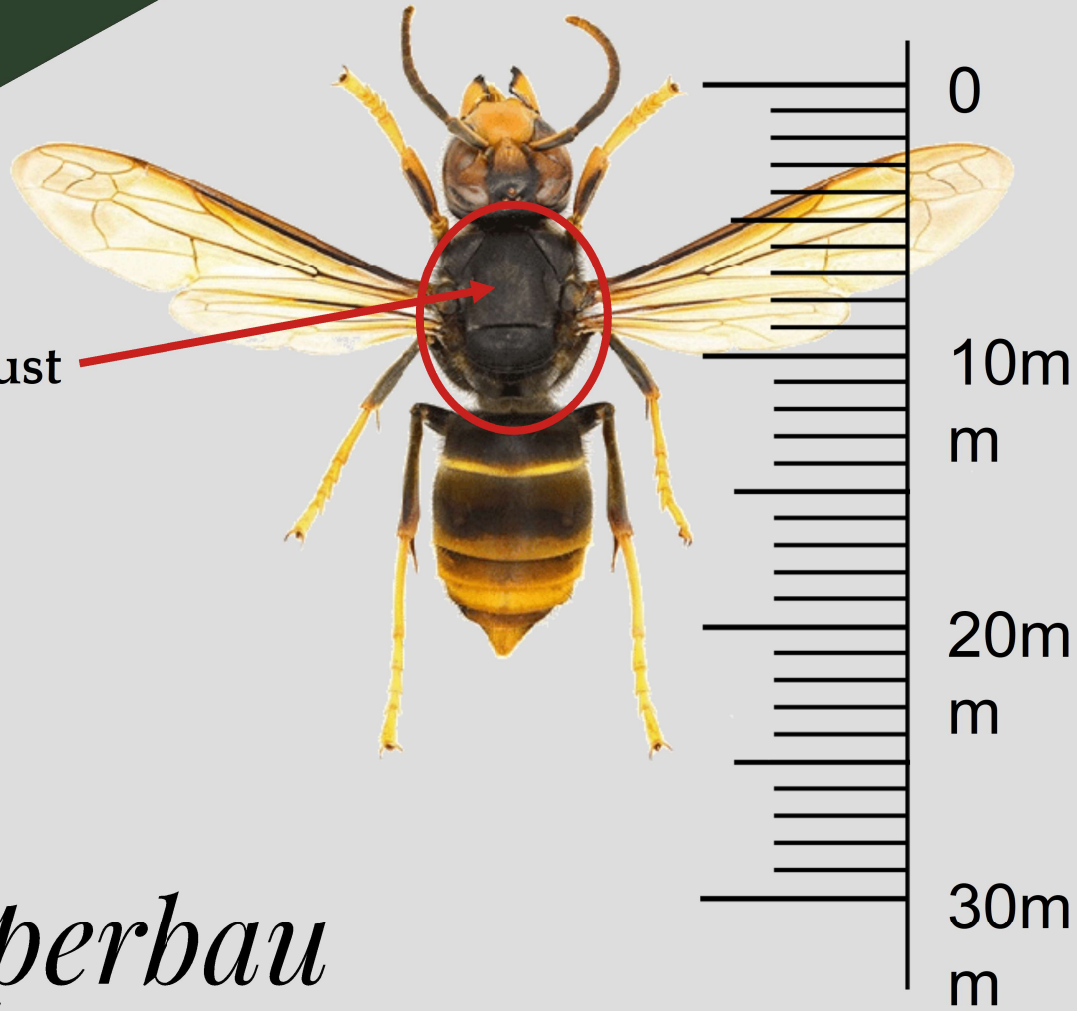


# *Der Körperbau*

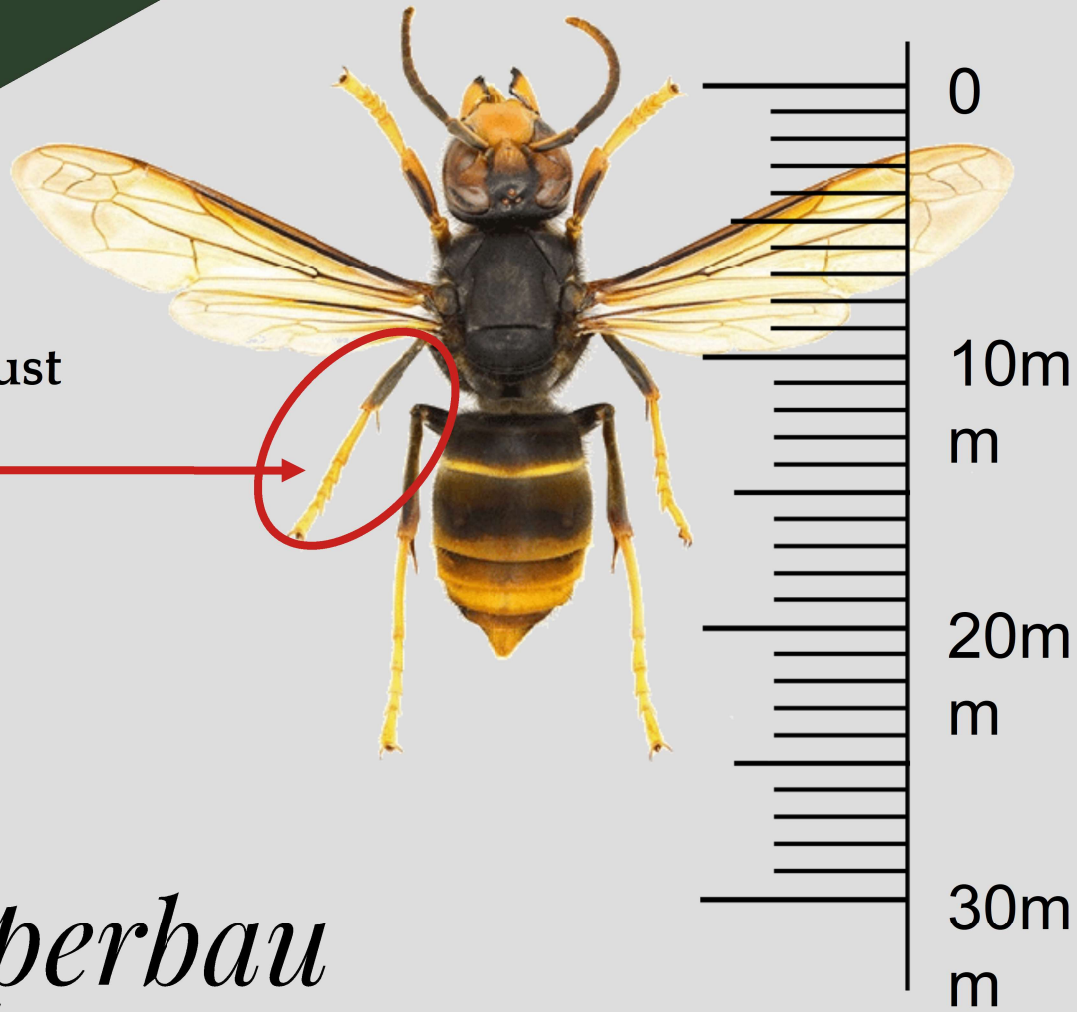




„schwarze“ Brust



# *Der Körperbau*



„schwarze“ Brust

gelbe Füße

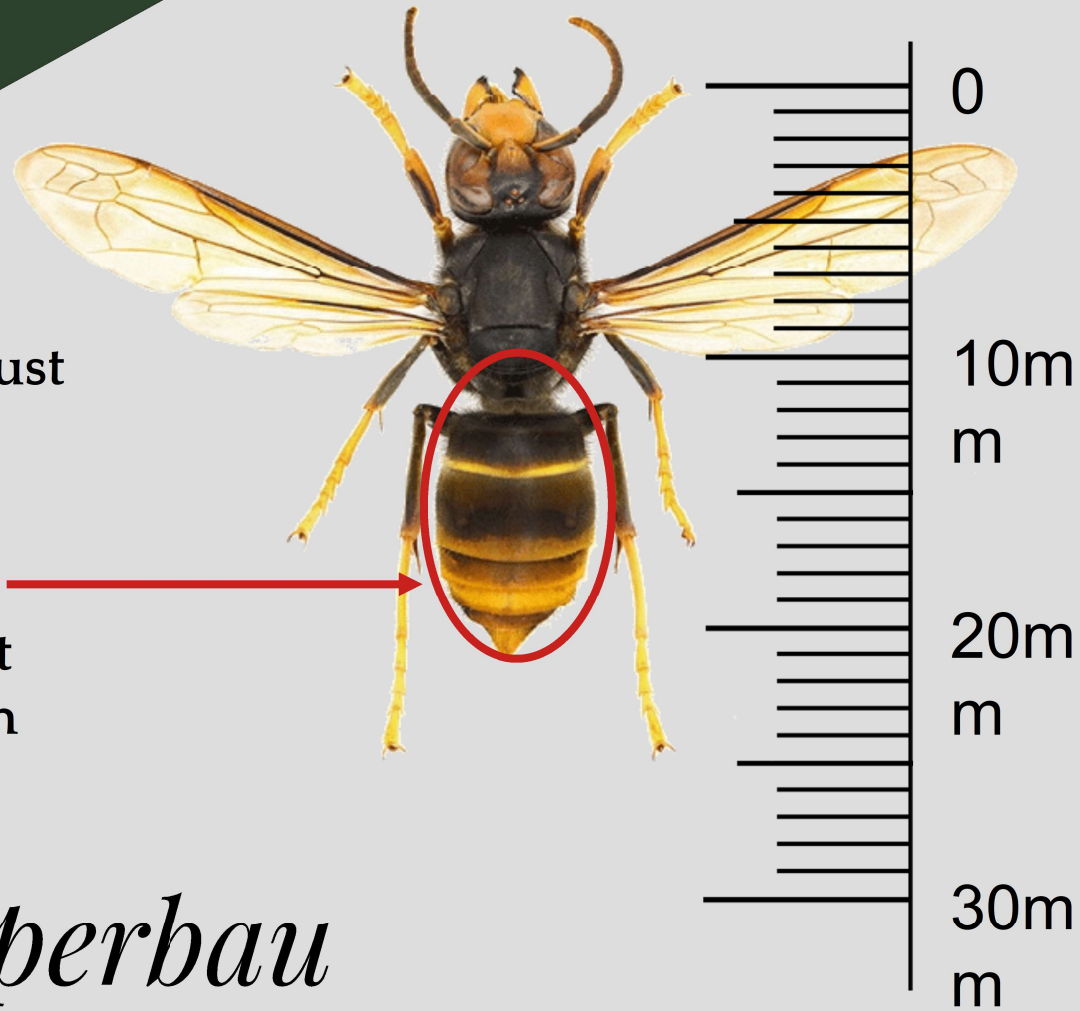
# *Der Körperbau*



„schwarze“ Brust

gelbe Füße

Dunkler  
Hinterleib, mit  
gelben Streifen  
und Binden



# *Der Körperbau*



„schwarze“ Brust

gelbe Füße

Dunkler  
Hinterleib, mit  
gelben Streifen  
und Binden

## *Der Körperbau*



### Körpergröße

Arbeiterin 1,5 – 2,4 cm

Königin 2,4 – 3,0 cm

# *Verwechselungen*



Borstige Dolchwespe (*Scolia hirta*)

# *Verwechselungen*

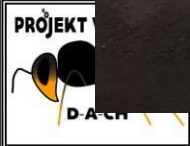


Riesenholzwespe (Urocerus gigas)

# *Verwechselungen*



Mittlere Wespe (*Dolchivespula media*)



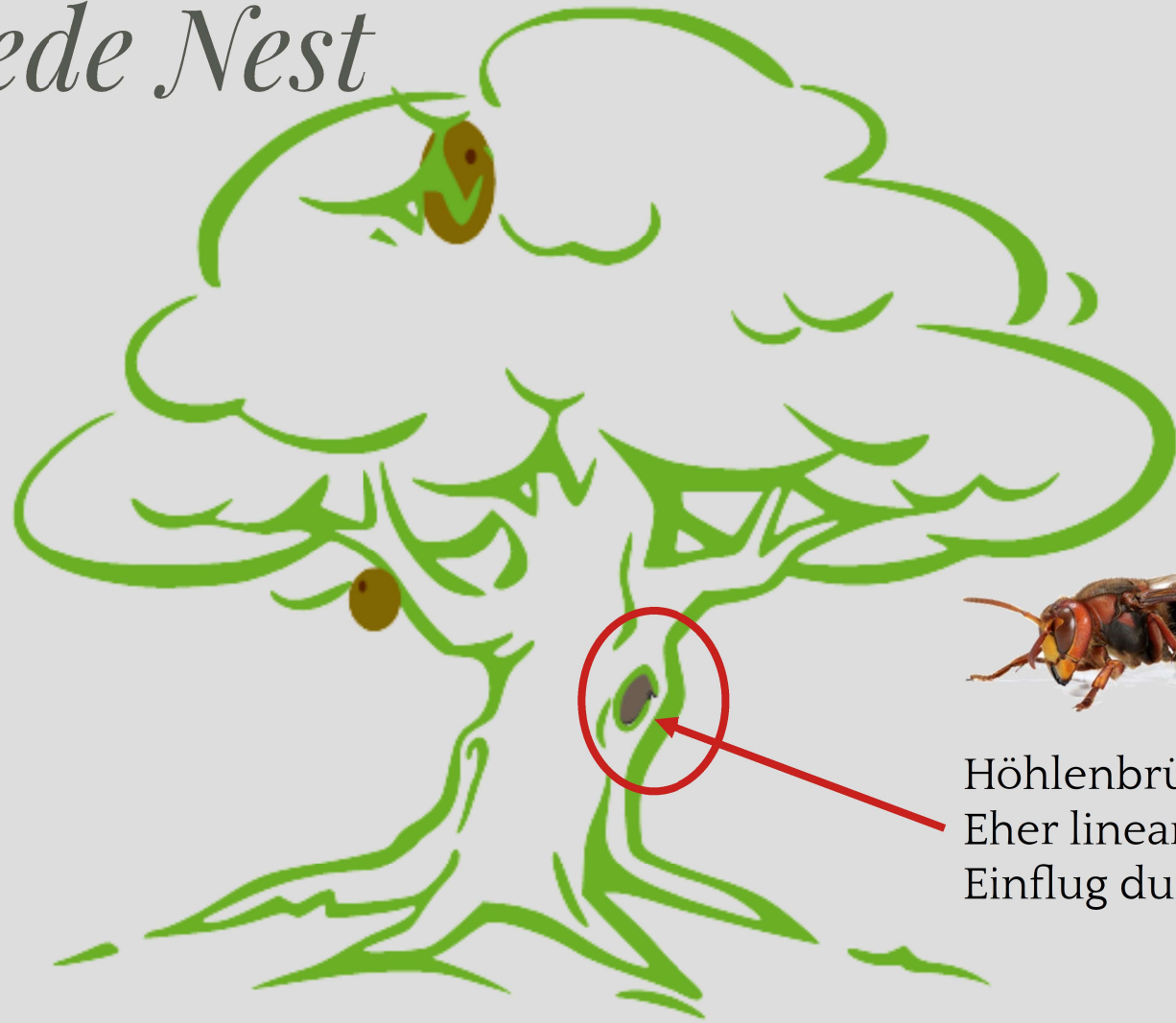
# *Das Nest*



# Unterschiede Nest



# *Unterschiede Nest*

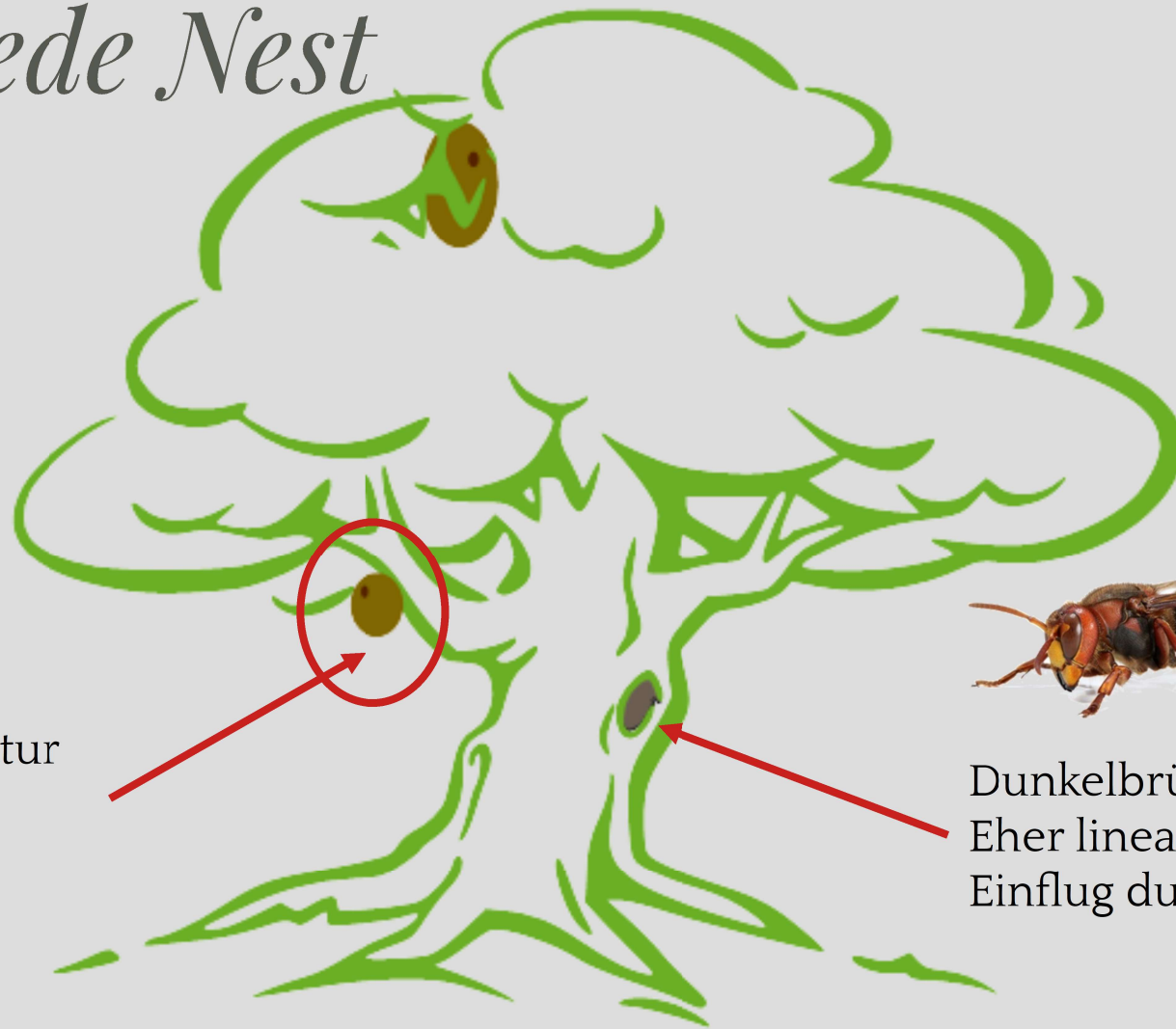


Höhlenbrüter  
Eher lineare Struktur  
Einflug durch Boden

# *Unterschiede Nest*



Hellbrüter  
Muschelartige Struktur  
Oberes Drittel  
Primärnest in  
Bodennähe



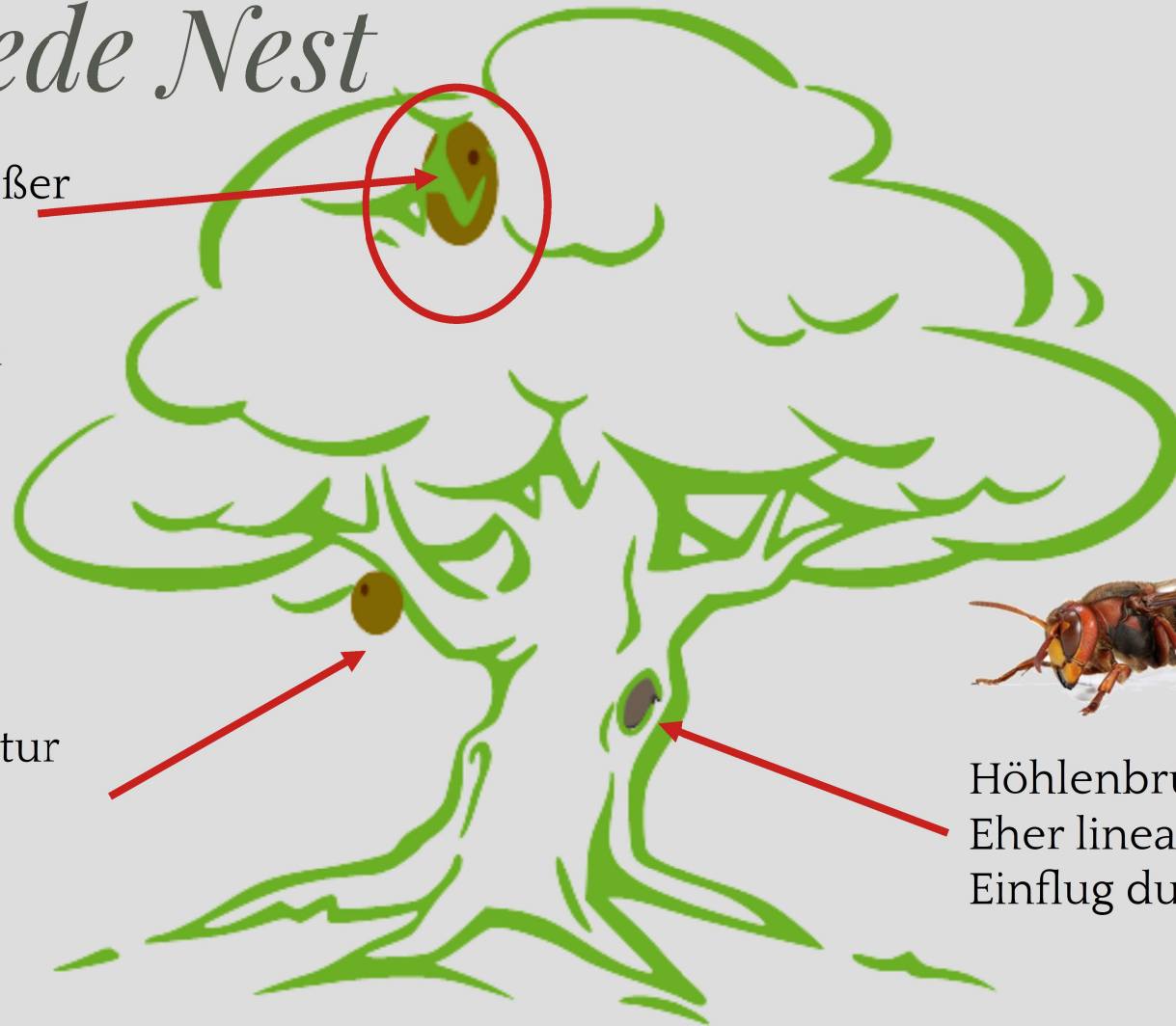
Dunkelbrüter  
Eher lineare Struktur  
Einflug durch Boden

# Unterschiede Nest

Sekundärnest in großer  
Höhe (10m+)  
Meist verdeckt  
In solitären Bäumen  
oder kleineren  
Baumgruppen



Lichtbrüter  
Muschelartige Struktur  
Oberes Drittel  
Primärnest in  
Bodennähe



Höhlenbrüter  
Eher lineare Struktur  
Einflug durch Boden



# *Verwechslungen*





*Was könnt ihr  
tun?*

# Monitoring



- Ab Mitte Mai
- Flugloch  
(30 Minuten)
- Locktöpfe



*Locktopf?*







- Nicht tödlich !
- Vereinfacht die Beobachtung
- Mobil (vereinfacht die Suche)



*Locktopf*

# Köder

- Mai: einfaches Bier (Lagerbier 4,7% alc)
- Sommer: Eiweißköder, z.B. Garnelen



# Köder

- Ab September:  
Ködermischung
- Rezept: zu je  $\frac{1}{3}$   
Bier, Weißwein,  
Himbeersirup (oder  
Zucker)



# Köderalternative

- Trappit
- VeluTractive



# Durchführung Monitoring





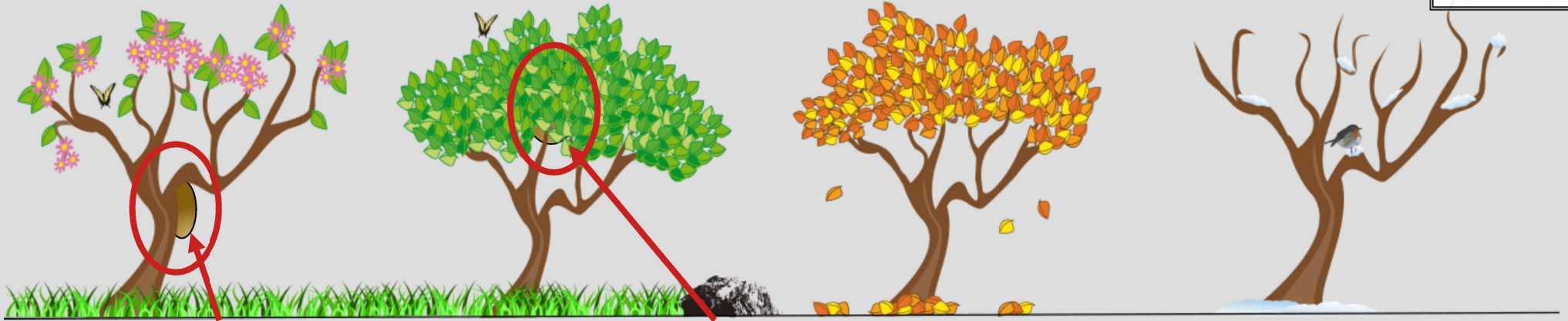
Ab Mitte Mai

Fluglochbeobachtung

Locktopf mit Bier (4,7%)

Nest in Bodennähe

*Monitoring Ablauf*



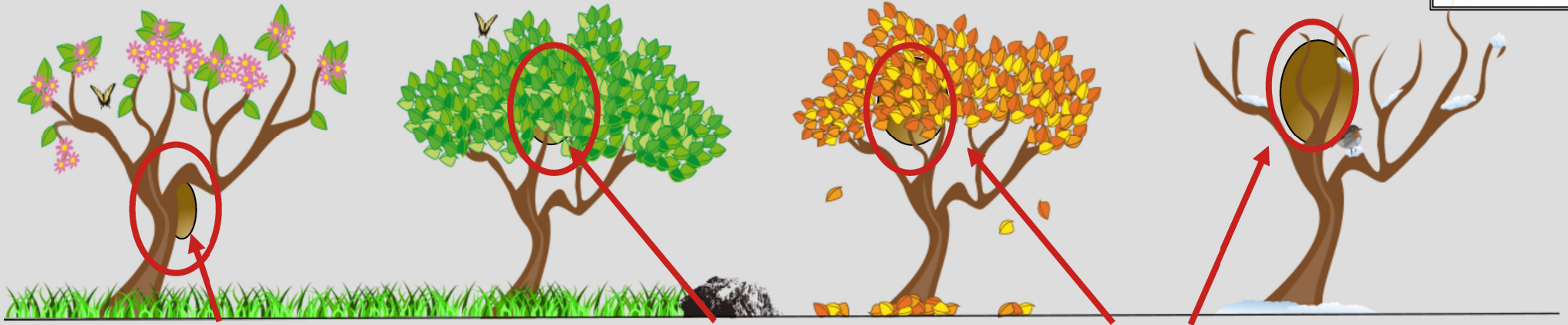
Ab Mitte Mai

Fluglochbeobachtung  
Locktopf mit Bier (4,7%)  
Nest in Bodennähe

Ab Juli

Fluglochbeobachtung  
Eiweißköder  
Nestgründung in Höhe

*Monitoring Ablauf*



Ab Mitte Mai

Fluglochbeobachtung  
Locktopf mit Bier (4,7%)  
Nest in Bodennähe

Ab Juli

Fluglochbeobachtung  
Eiweißköder  
Nestgründung in Höhe

Ab Mitte September

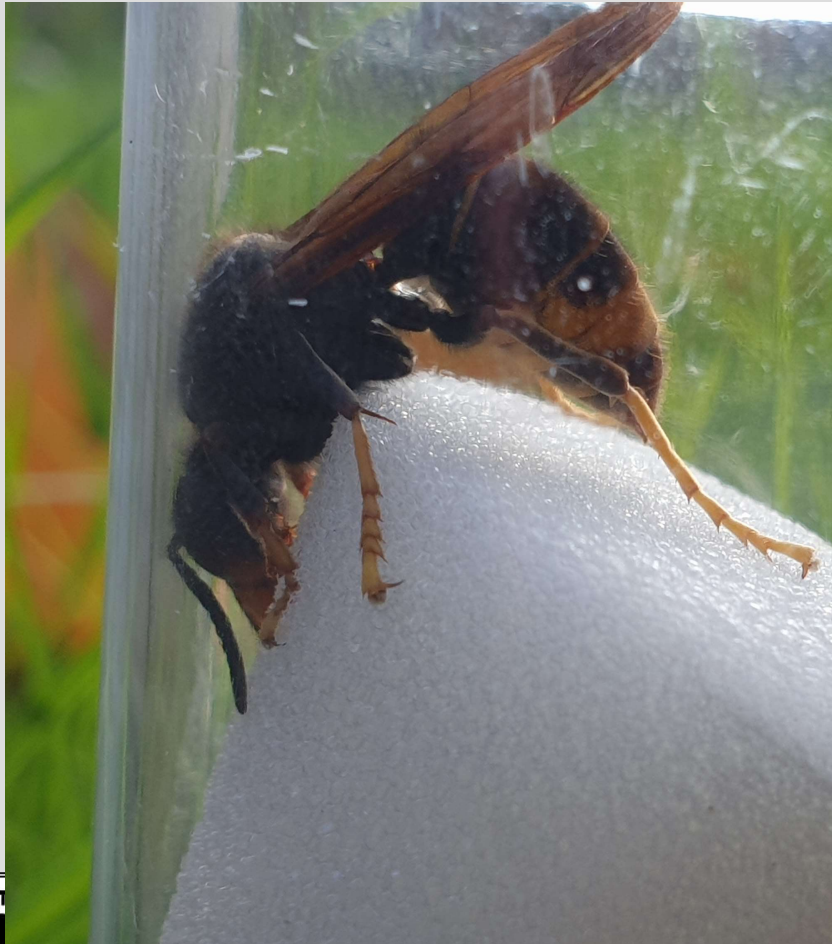
Fluglochbeobachtung  
Locktopf mit Zucker  
Nest in Höhe

*Monitoring Ablauf*

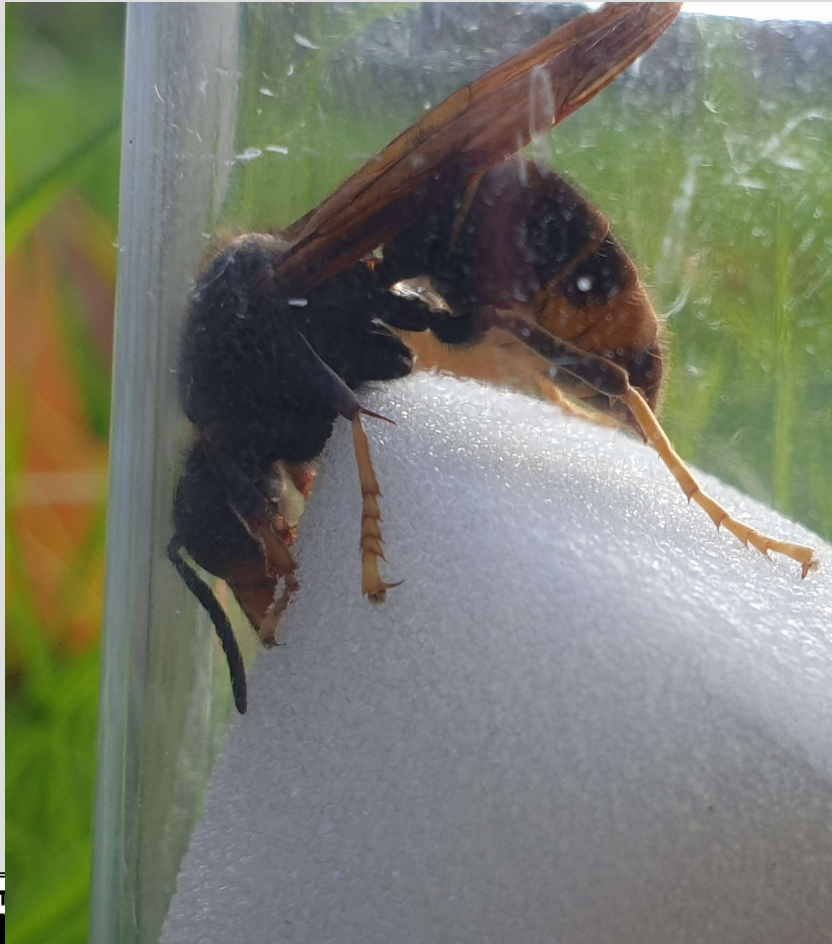




Sichtungen melden!



*Was können wir  
sonst noch tun?*



*„Spielt mit den  
Hornissen!“*



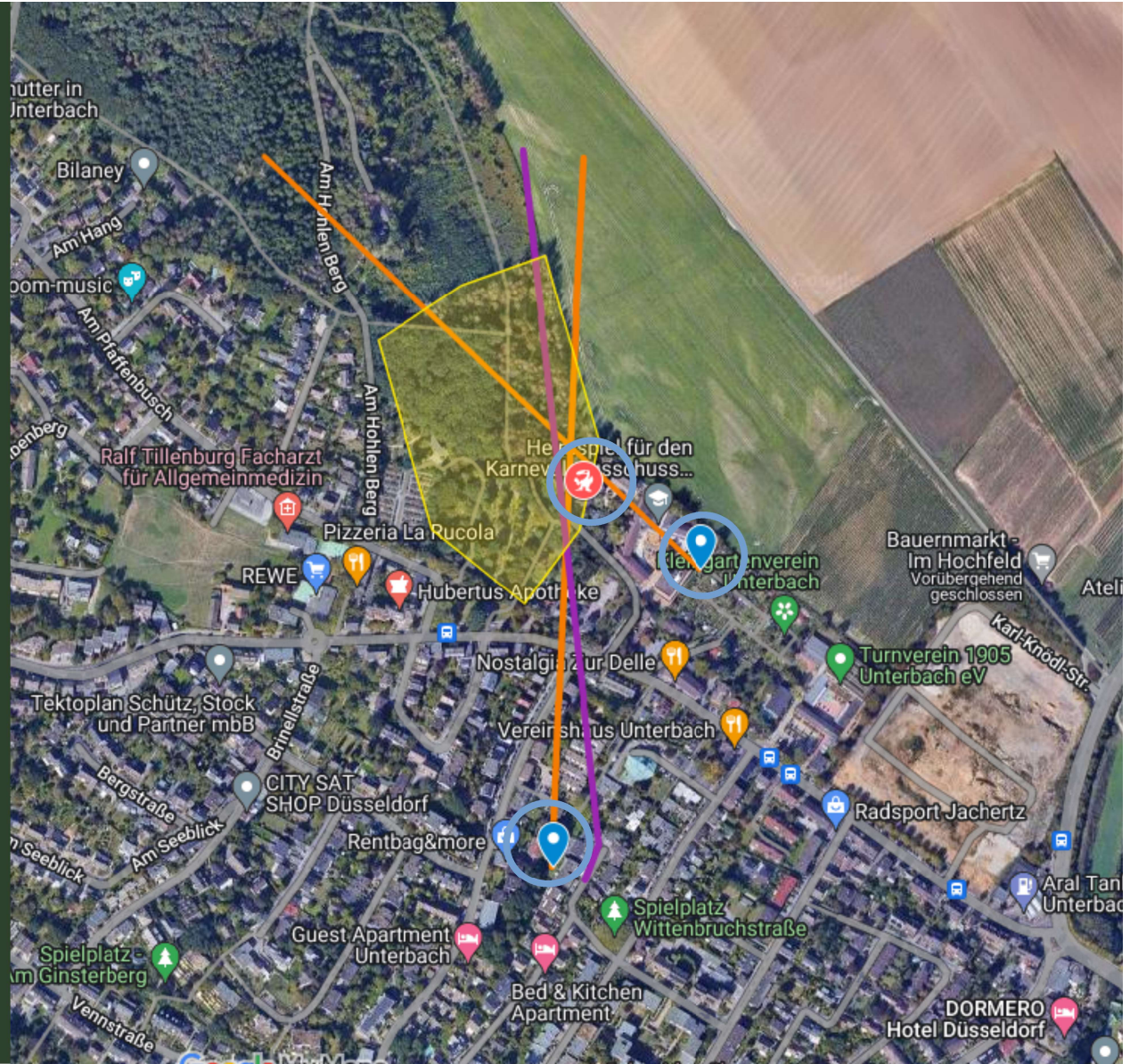
*Wichtige  
Vorbereitung  
für die  
Nestsuche*

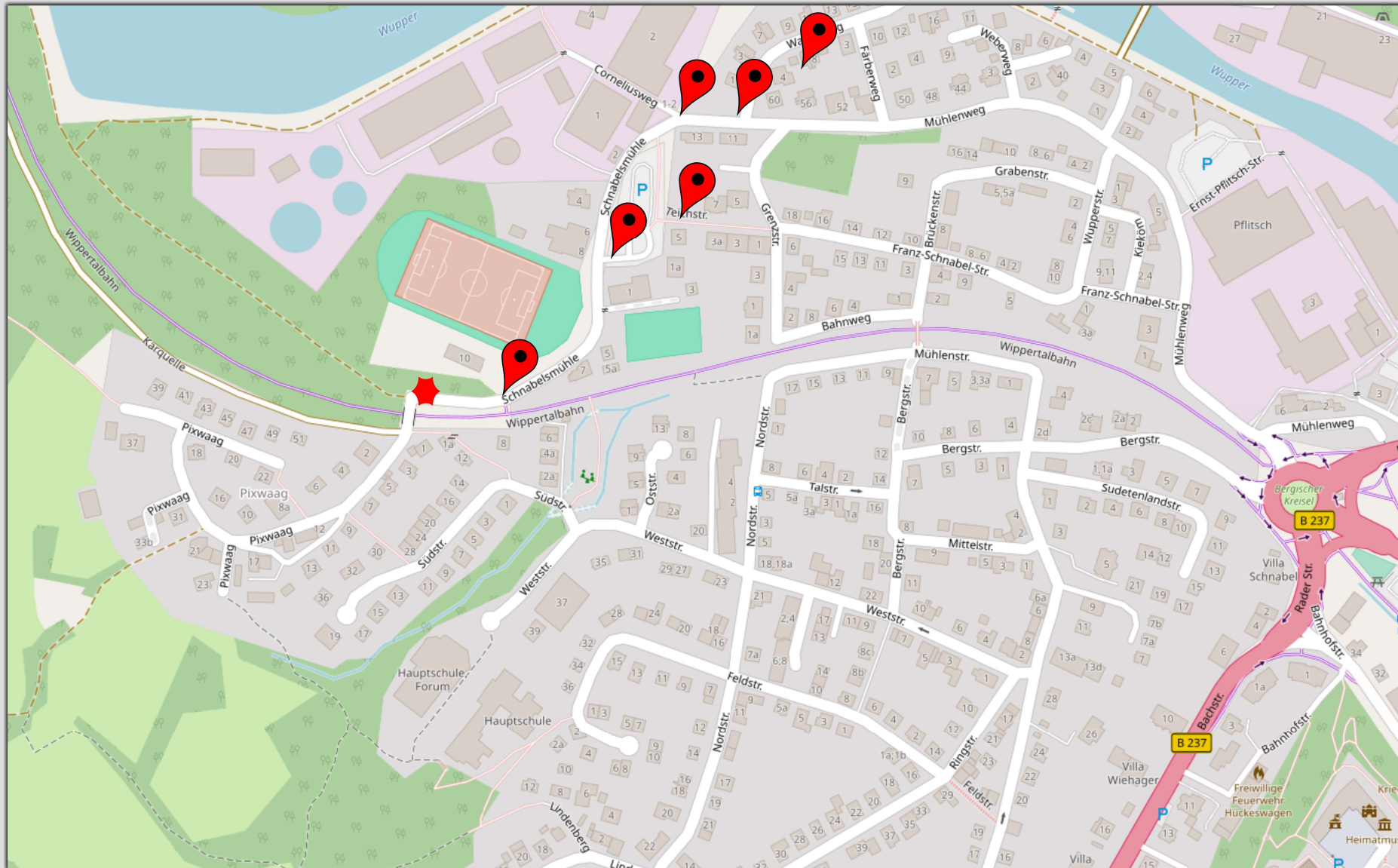
- Tier markieren
- Flugrichtung beobachten
- Zeitmessen
- Dokumentieren

# Gebiet eingrenzen

- Locktopf mit aufsitzenden Tieren bewegen
- Dokumentieren
- Nest finden?

*Nestsuche  
mittels  
Dochttopf*













**Absolutes**

**No Go!!!!**



*KEINE*  
*Wespenfallen!*





*Nicht Selektiv*



- Ordnungswidrigkeit nach BuNatSchg §44 geschützte Arten

*Nicht Selektiv*



- [www.velutina.de](http://www.velutina.de)
- Direkt  
Thomas Beißel  
[thomas@velutina.de](mailto:thomas@velutina.de)  
Mobil: 01578 9673943

*Kontakt*



*Vielen Dank*