



UNIVERSITÄT
HOHENHEIM

DIE ASIATISCHE HORNISSE IN BADEN-WÜRTTEMBERG

Zentrale Koordinationsstelle an der LAB

Saison 2024

03.09.2024, Carolin Rein



ZENTRALE KOORDINATIONSSTELLE AN DER LAB

Projekt: März 2024 – Februar 2026

Im Auftrag der Naturschutzverwaltung Baden-Württemberg,
finanziert durch Mittel des Umwelt- und Landwirtschaftsministeriums

- 100% Stelle + HiWi's
- Validierung der Meldungen + Koordination der Nestentfernungen
- Forschung zu Bekämpfungs- und Abwehrmaßnahmen
- Öffentlichkeitsarbeit + Bildungsangebote
 - Schulung für Nestentferner
 - Handlungsempfehlungen
 - Newsletter
- Runder Tisch Asiatische Hornisse BW

ANZAHL NACHWEISE IN BADEN-WÜRTTEMBERG

2014: Erstnachweis in Waghäusel

2015: keine Nachweise

2016: 3 Nachweise (erstes Nest)

2017: 5 Nachweise

2018: 13 Nester

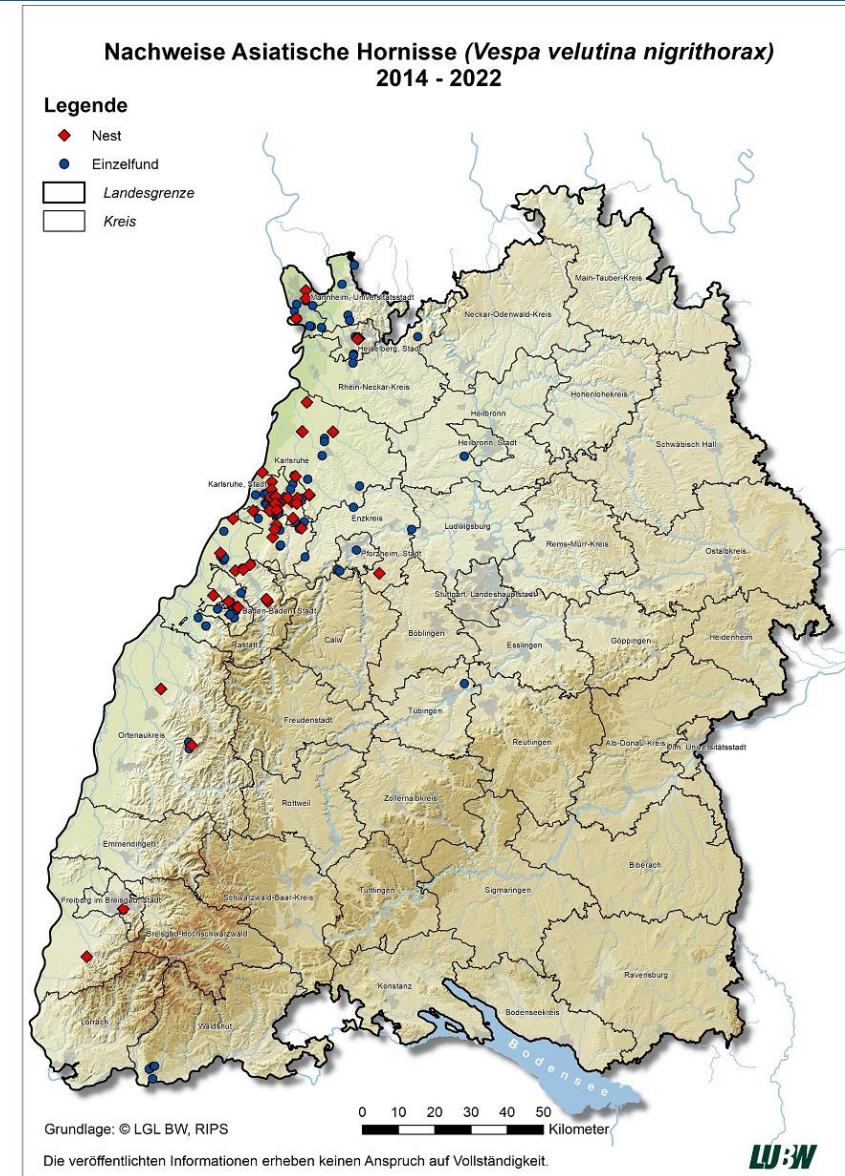
2019: 2 Nester

2020: 0 Nester !

2021: 12 Nester

2022: 15 Nester

→ Einführung der Meldeplattform Frühjahr 2023



ANZAHL NACHWEISE IN BADEN-WÜRTTEMBERG

2014: Erstnachweis in Waghäusel

2015: keine Nachweise

2016: 3 Nachweise (erstes Nest)

2017: 5 Nachweise

2018: 13 Nester

2019: 2 Nester

2020: 0 Nester !

2021: 12 Nester

2022: 15 Nester

2023: 1.921 Nachweise - 606 Nester!!!

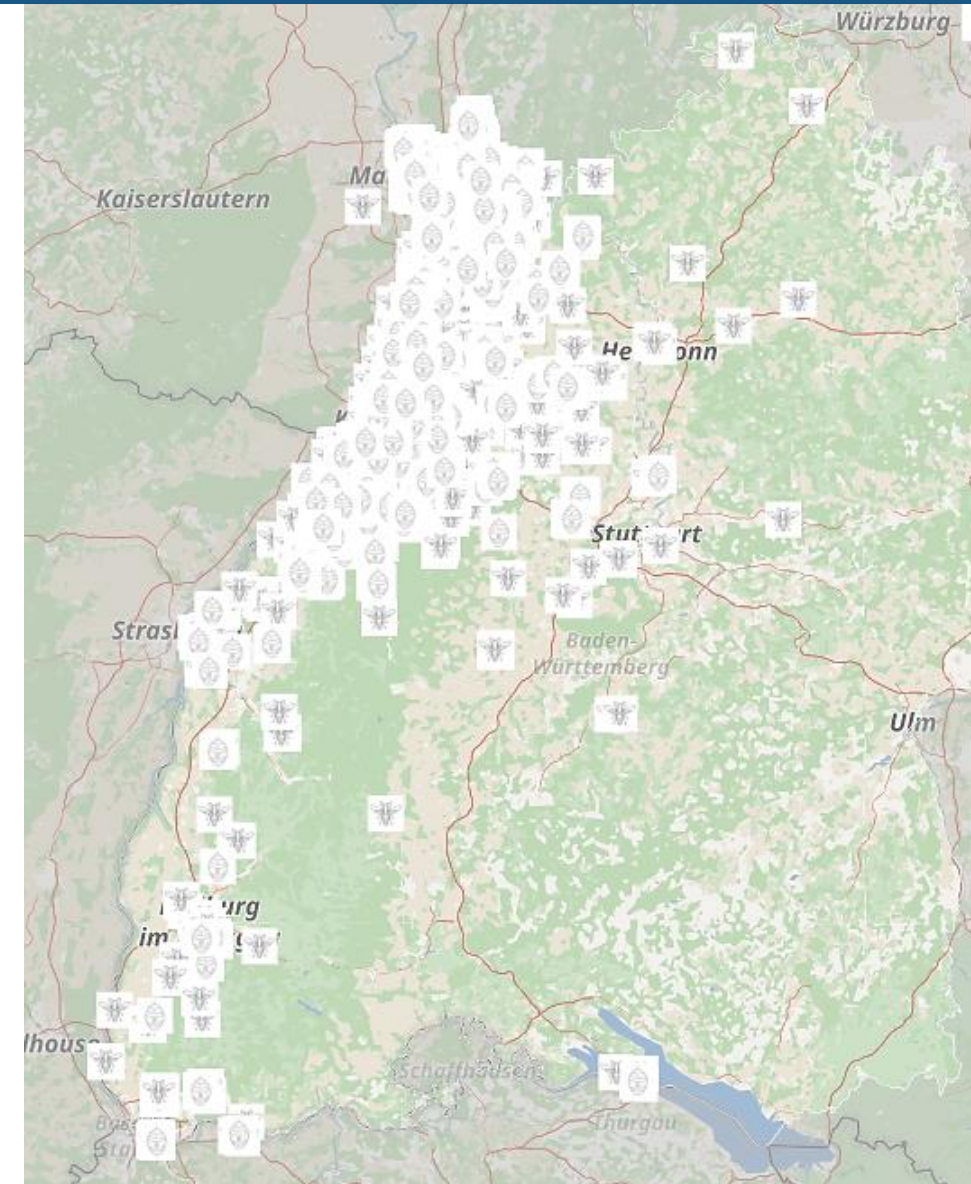
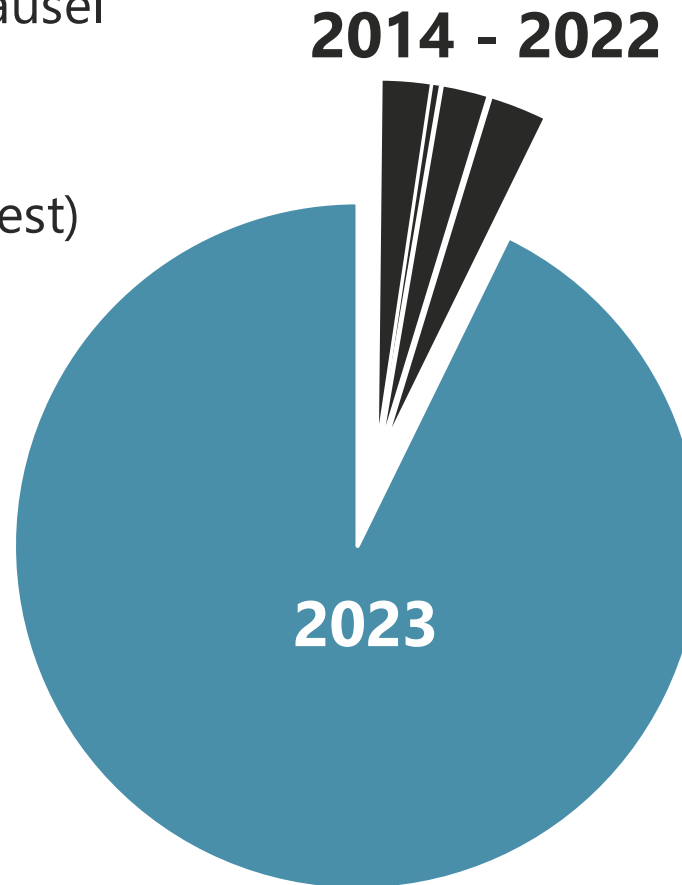


Foto machen → Melden auf der **LUBW-Meldeplattform**

- über Browser oder „Meine Umwelt“- App
- Karte über alle Nachweise in BW
- Layer-Auswahl:
 - Einzeltierfund / Nest
 - Aktuelles Jahr / Vorjahr
- Statistik (Anzahl Funde)
- Nicht möglich: Nestentfernungsstatus



→ QR-Code zur Meldeplattform

MELDEPLATTFORM BW



Landesanstalt für Umwelt
Baden-Württemberg



Die LUBW Themen Angebote Karriere Kontakt Leichte Sprache Gebärdensprache

Sie sind hier: Themen / Natur und Landschaft / Artenschutz / Invasive Arten / Asiatische Hornisse / Asiatische Hornisse melden

Suchbegriff eingeben



Natur und Landschaft

Artenschutz

Arten schützen

Arten erfassen

Arten-Wissen

Invasive Arten

Asiatische Hornisse

Asiatische Hornisse melden

Asiatische Hornisse Fundortkarte

Artenschutz und Windkraft

Publikationen

Flächenschutz

Europäische Naturschutzrichtlinien

Meldungsdaten

Sichtungsdatum *

10.03.2024



15:00

Meldungsgegenstand *

Asiatische Hornisse

Bemerkung

Einsender



Vorname

Familienname

E-Mail

Für eventuelle Rückfragen im Zusammenhang mit Ihrer Meldung bitten wir um die Angabe Ihrer E-Mail-Adresse.

Kontaktdaten!

MELDEPLATTFORM BW



Fundort *

Suche

Asiatische Hornisse *

Art des Fundes

Einzeltiere

Nest

zu.

- Bitte akzeptieren Sie die Datenschutzbestimmungen

Abschicken

Einzeltier oder Nest

Angabe des genauen Fundorts



Anhang*

Durchsuchen... Sichtung_10.03.24.jpeg

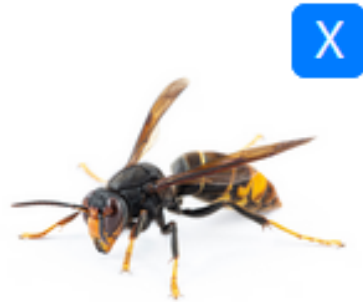


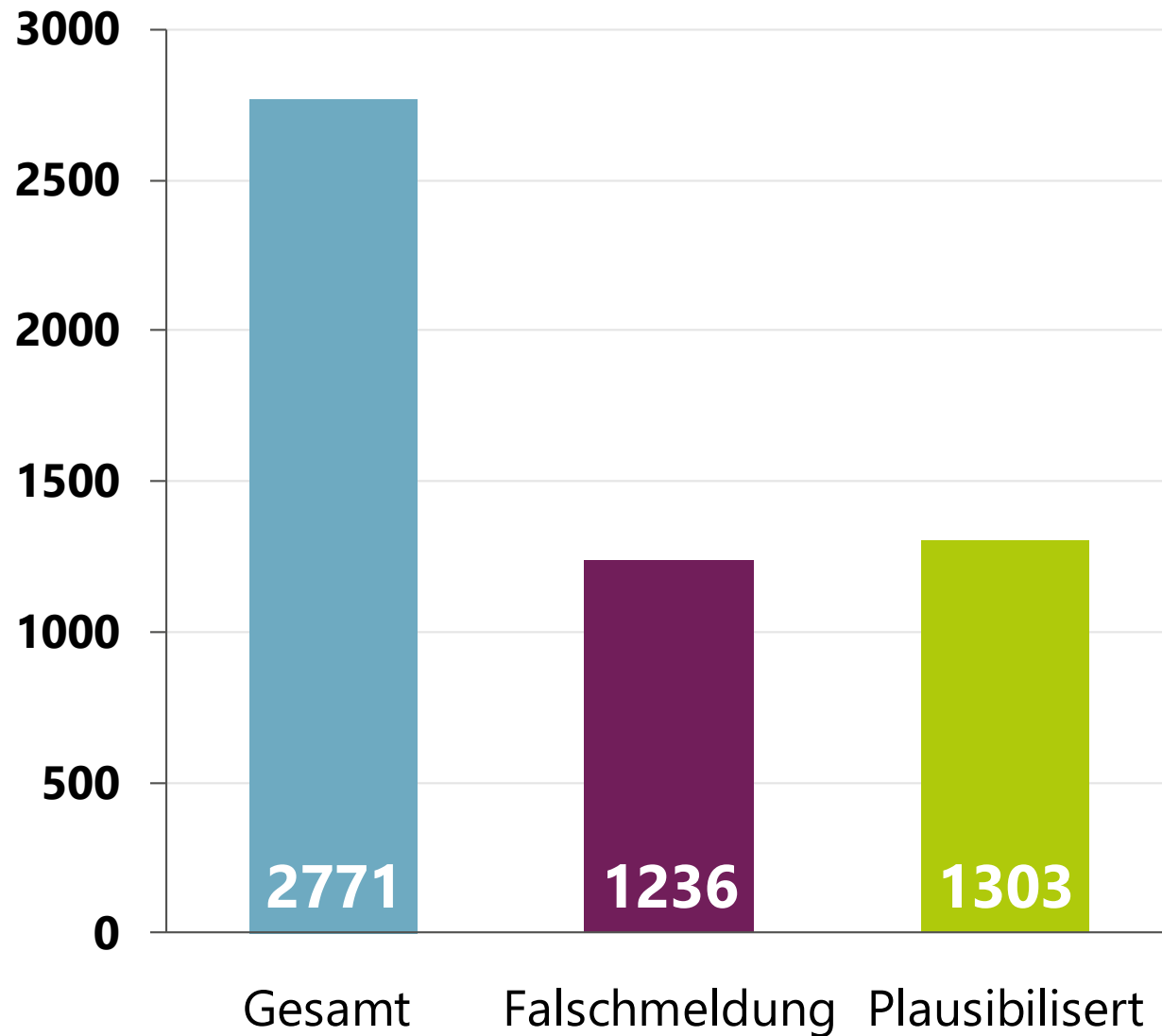
Bild hochladen!!!

Veröffentlichte Anhänge werden in allen öffentlich zugänglichen Karten angezeigt und werden für den Export verwendet.

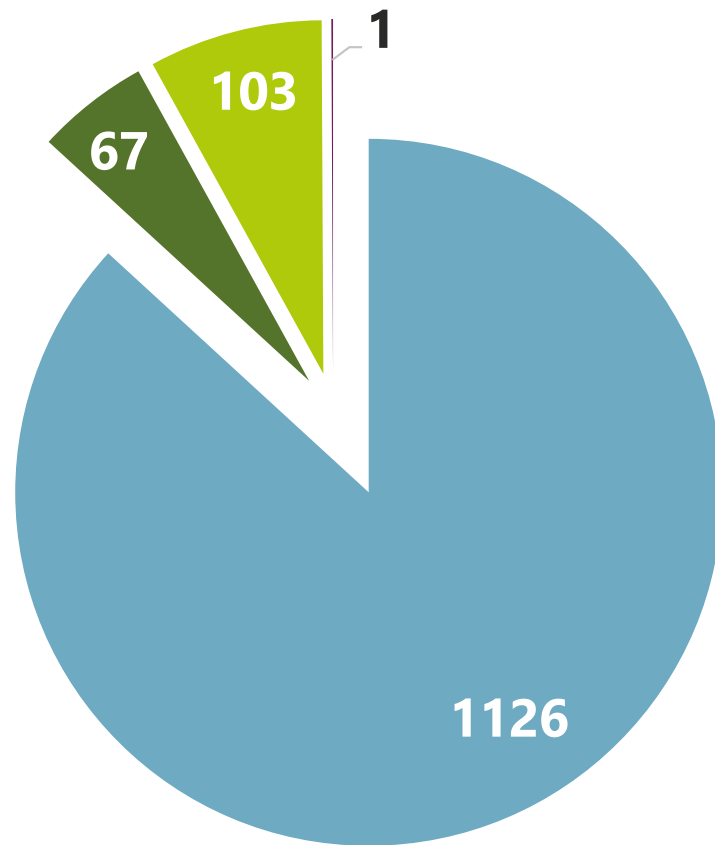
WAS PASSIERT NACH DER MELDUNG?

- Verifizierung der Meldung durch die LAB
- Rückmeldung durch E-Mail-Templates
- Einzelnachweise in neuen Gebieten
 - Sensibilisierung der Imkervereine in Umgebung
- Nest
 - Kontaktaufnahme mit Melder
 - Erfragen von Informationen
 - Organisation der Nestentfernung

SAISON 2024 (Stand 28.08.24)



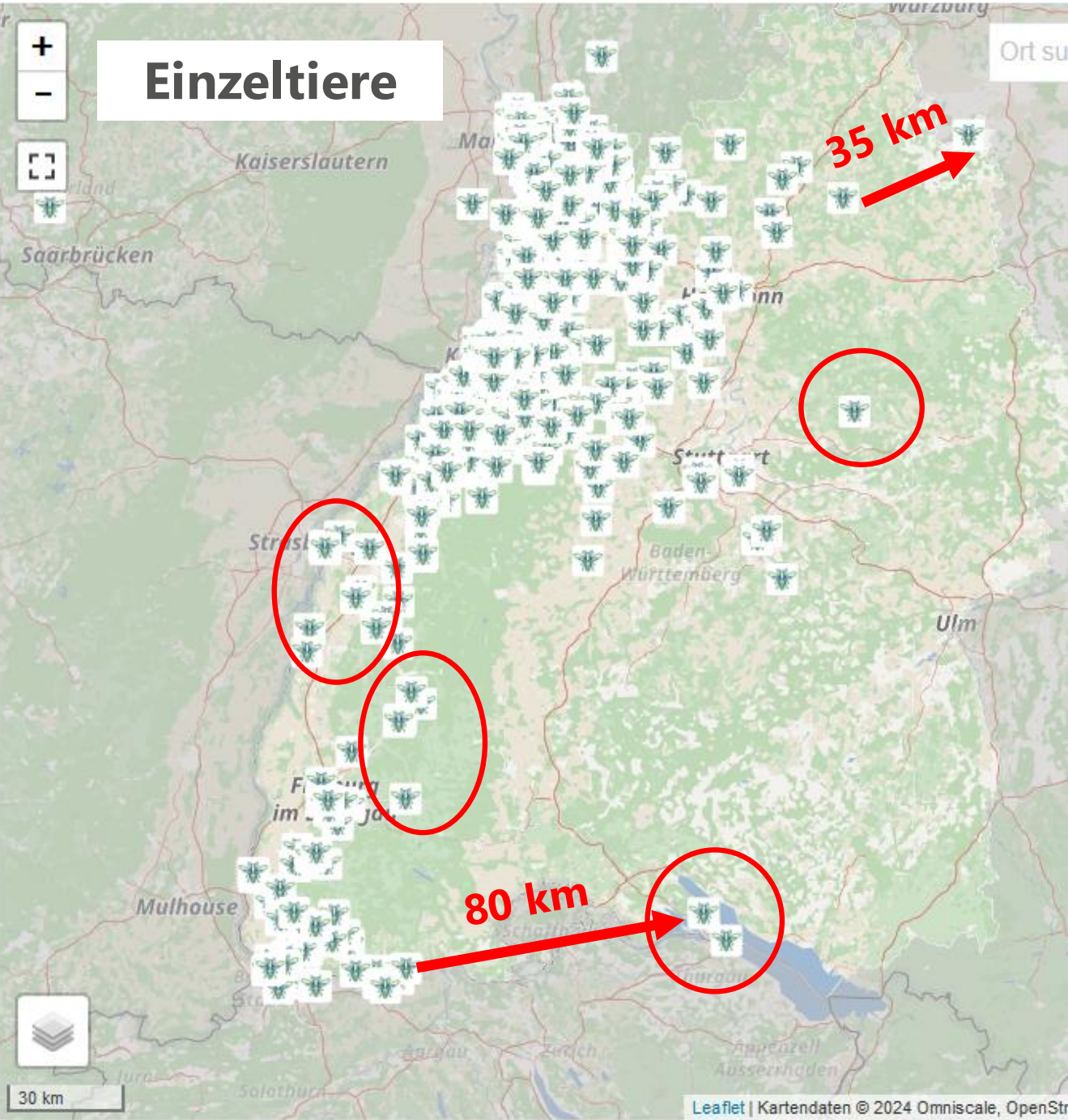
Plausibilisierte Meldungen pro Regierungsbezirk



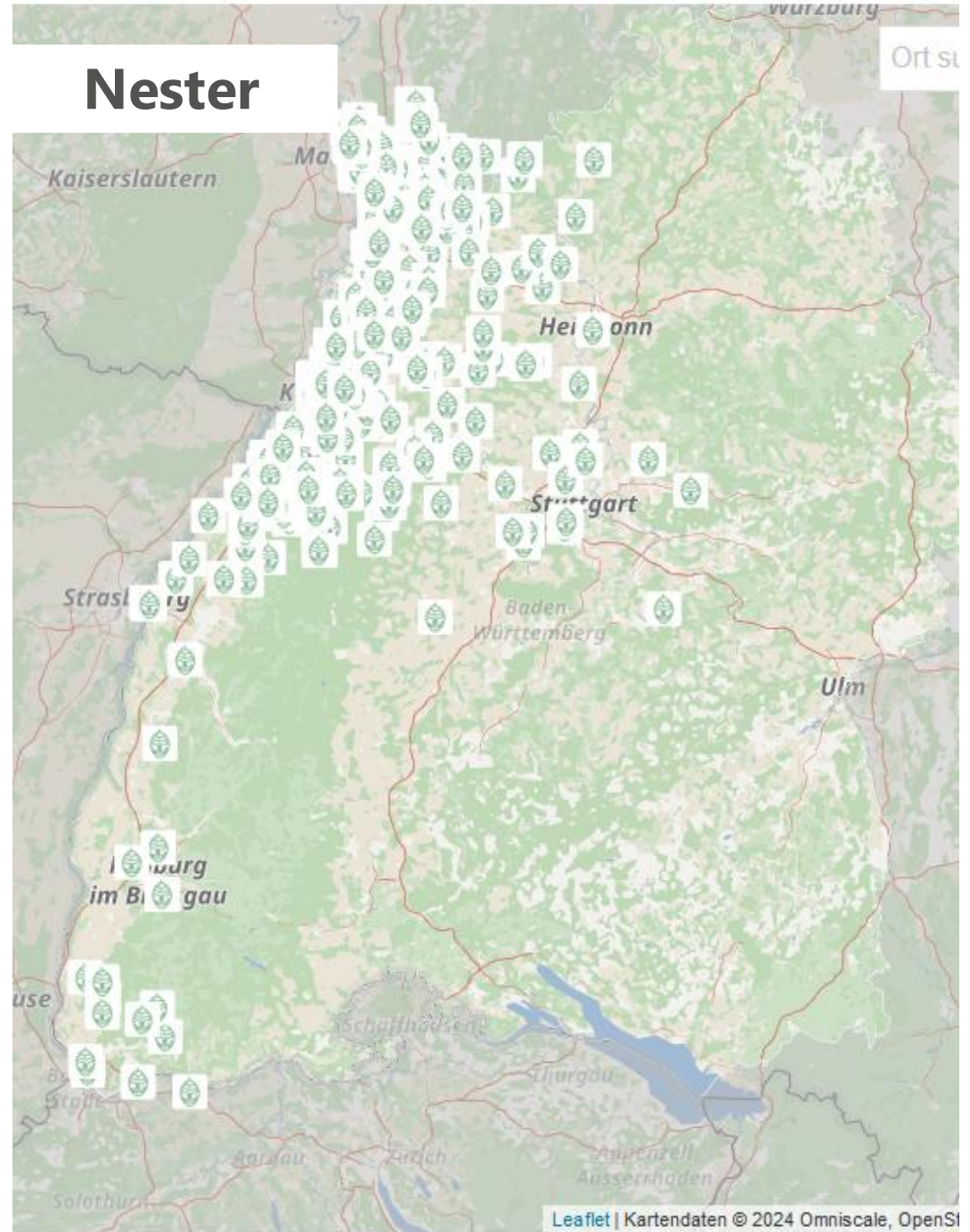
Einzeltierfunde	893
Nester	413

■ Karlsruhe ■ Stuttgart ■ Freiburg ■ Tübingen

Einzeltiere



Nester



MANAGEMENT 2024 - FRÜHJAHR

Gründungsnester mit Königin

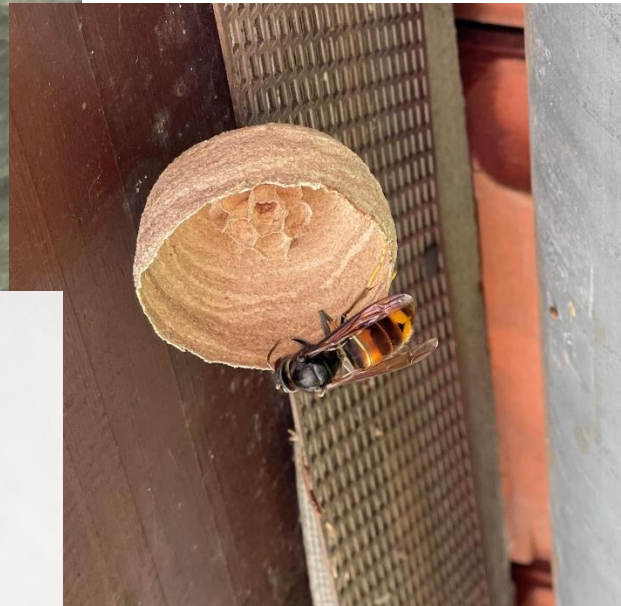
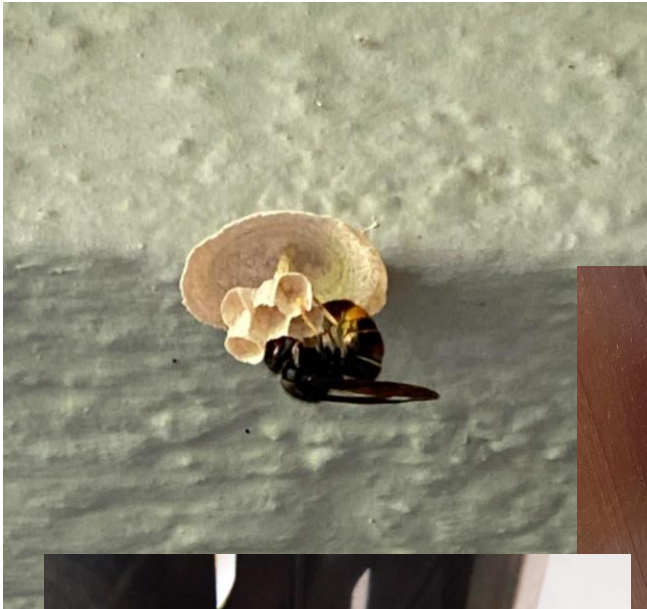
- Anfrage an Melder ob eigenständige Entfernung möglich

- Methode:

Honigglas + Nagellackentferner

→ 80 % der Nester von Melder entfernt

→ Abwarten bis Schlupf von Arbeiterinnen



MANAGEMENT 2024 - SOMMER



Primärnester mit Arbeiterinnen

→ Auftrag an Nestentferner

- Hornissenfachberater
- Schädlingsbekämpfer



MANAGEMENT 2024 - SOMMER

1. Sekundärnest wurde am 14.07.2024 gemeldet

- Viele Nester auch noch in Bodennähe → Entfernung leichter
- Höher gelegene Nester → größerer Aufwand
- Längere Bearbeitungszeit

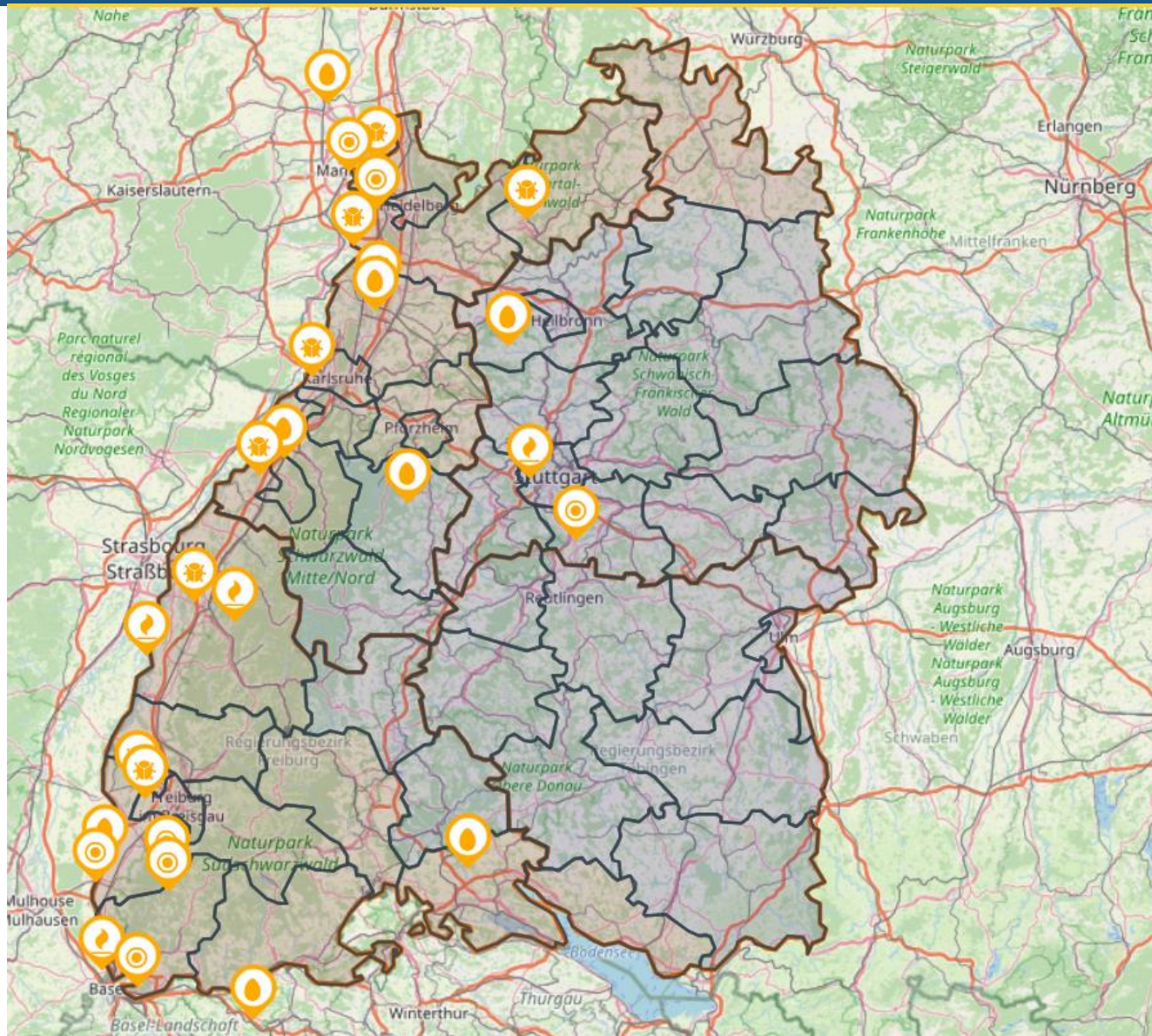


Schulungen an Sekundärnester, um weitere Personen einzulernen

- Theorie Veranstaltung im Juni mit ca. 500 Teilnehmern
 - Rückmeldung von 70 Leuten die aktiv werden wollen
- Aufbau eines größeren Netzwerks in ganz BW



NETZWERK BADEN-WÜRTTEMBERG



Navigation

Geo 49.7454, 9.8987

Verband

Bezirk

Landkreis

Ebenen

- Regierungsbezirke
- Landkreise
- Nestentferner
- Multiplikatoren
- Vereine
- Kreis-Vertreter

Suche

Orte ▾

FORSCHUNG

1. Abwehrmaßnahmen von Asiatischen Hornissen an Bienenvölkern
 - Versuch in Karlsruhe: Völker werden mit Maulkörben oder Fluglochkeilen ausgestattet
- Auswirkungen auf Flugverhalten der Honigbienen und Schutz gegen Hornissen

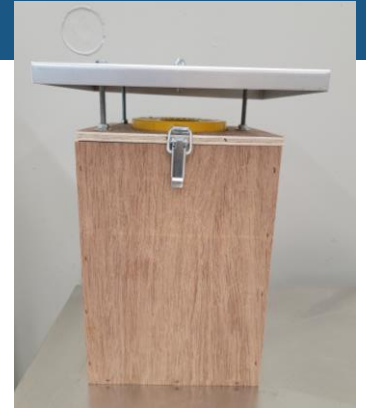
Laurino et al. (2019)



2. Selektive Fallen gegen Asiatische Hornissen

- Zusammenarbeit mit Imkerteknik Wagner
- Testen von Fallen auf Selektivität gegen Asiatische Hornissen

Rome et al. (2011)



3. Bereitstellung von Nestern zum Test von neuen Bekämpfungsmethoden

ÖFFENTLICHKEITSARBEIT



- LAB Homepage:

<https://bienenkunde.uni-hohenheim.de/vespavelutina>

- Handlungsempfehlungen

- Informationsblatt zur Erkennung STUA Aulendorf

- bienen&natur Sonderheft

- Merkblatt Nester der AH

- Anmeldung zum Newsletter



– ein neuer Bienenschädling bedroht die Bienenvölker –

Asiatische Hornisse
 Die Asiatische Hornisse
 ein neuer Bienenschädling bedroht die Bienenvölker –

Asiatische Hornisse
 sind Insekten → Anteil Bienen kann im Herbst auf 70 % ansteigen (bei Fliegen) → zur Nektaraufnahme und Nahrungssuche an süßem Obst, Honigtau, Baumsäften

Bienenstöcker
 In Honigbienen am Bienenstand beobachtet asiatische Hornisse ein ungewöhnliches und % im Schwefelzug vor den Flugloch im Bienen erbeutet. Die beobachtenden ledliche Flugrouten, was das Auffinden des Nest.

Sammelbienen, geringere Futtermittel, le geschwächte Völker sein.

Immissions
 e Hornisse steht unter Artenschutz. Es ist verboten, Tiere zu töten oder ihre Nester zu räumen hingegen ist ein Einwandern, dessen Ausbreitung unterbunden werden soll. Je beiden Arten durch eine Reihe von spezifischen Merkmalen sehr gut unterscheidbar.

Hornisse:
 g Kopf- und Hinterleib und ersten Segment

Europäische Hornisse:
 • staatsgebir Hirnsattel mit schwarzen Stellen
 • Kopfoberseite gelb
 • Kopfoberseite rot
 • Brust und Beine schwarz und rotbraun
 • auch nachts flugaktiv

espa velutina
 e gefährlich ist die asiatische Hornisse?

Imkertage
 es auf der Eurobee

Monatsbetrachtung
 Wachs veredeln

Reportage
 Imkern in Albanien

LANDESANSTALT FÜR BIENENKUNDE

Nester der Asiatischen Hornisse – Erkennen, Auffinden, Entfernen

Embryonalnest	Primärnest	Sekundärnest
Nur Königin	Königin und erste Arbeiterinnen	Bis zu 2.000 Tiere
Ab Mitte März / Anfang April	Ab etwa Mitte Mai	Ab Juli – November
Flugloch unten	Flugloch seitlich	Flugloch seitlich
An geschützten Orten, teils in Bodennähe z.B. Dachvorsprung, Hecken, Nistkasten etc.	Freihängend, meist in Bäumen in teils großer Höhe	Freihängend, meist in Bäumen in teils großer Höhe

Bei folgenden Tätigkeiten besteht die Gefahr durch Stiche und allergische Reaktionen:

- Gartenpflege und Grünschnitt
- Land- und Forstwirtschaft
- Erntearbeiten im Obst- und Weinbau
- Herabfallende Sekundärnester bei Sturm

Maßnahmen:

- Sichtungen von Tieren und Nestern der Asiatischen Hornisse melden.
- Die frühzeitige Entfernung von Embryonal- und Primärnestern vermeidet die Bildung von schwer zugänglichen Sekundärnestern und eine aufwändige Nesterentfernung im Spätsommer.
- Entfernung von Primärnestern und Sekundärnestern mit Arbeiterinnen nur durch fachkundiges Personal mit Schutzausrüstung.

Nester bitte auf der LUBW-Meldeplattform melden!
 Ergänzende Beschreibungen zur Lage/Örtlichkeit des Nestes und Zugänglichkeit helfen bei der Organisation der Nesterentfernung!



**Hornissen-
Wespen-
beratung**

Imkerei

Gartenbau

Obstbau

Gemeinde

Forst

...

**Wissen-
schaft**

Weinbau

...

...

**Vielen Dank für ihre
Aufmerksamkeit!**
velutina@uni-hohenheim.de